



# PREFEITURA MUNICIPAL DE MINAS NOVAS

Rua Getúlio Vargas, 158 - 2º Andar - Centro  
CEP: 39.650-000 - Minas Novas - MG

Decreto nº 25 , de 10 de março de 2023

**À PUBLICAÇÃO**  
Minas Novas 21/03/23

Geraldo Lima de Oliveira  
PRESIDENTE

**DECLARA DE UTILIDADE PÚBLICA, PARA DESAPROPRIAÇÃO DE FAIXAS DE CONSTITUIÇÃO DE SERVIDÃO PELA COMPANHIA DE SANEAMENTO DE MINAS GERAIS - COPASA, TERRENOS SITUADOS NO MUNICÍPIO DE MINAS NOVAS/MG, PARA MELHORIA DO SISTEMA DE ESGOTAMENTO SANITÁRIO NA SEDE DO CITADO MUNICÍPIO.**

O Prefeito Municipal de Minas Novas do Estado de Minas Gerais, no uso de suas atribuições legais, e tendo em vista o disposto do Decreto Lei Federal 3.365, de 21 de junho de 1941.

## DECRETA:

**Art. 1º** – Fica declarado de utilidade pública, para desapropriação faixa de constituição de servidão, mediante acordo ou judicialmente, terrenos situados no Município de Minas Novas/MG, conforme abaixo descrito:

### I – Faixas de Servidão:

a) Faixa de Servidão e acesso para implantação, proteção e operação de interceptor de esgoto sanitário, da Companhia de Saneamento de Minas Gerais – COPASA, medindo 349,20 m<sup>2</sup> (Trezentos e quarenta e nove metros quadrados e dois mil centímetros quadrados), de posse de Adão Cordeiro Figueiredo, localizada em área urbana do Município de Minas Novas/MG, conforme transporte das amarrações e descrição das divisas, descritas abaixo e memorial descritivo e croqui anexado da Companhia de Saneamento de Minas Gerais – COPASA. **MATERIALIZAÇÃO DO PONTO DE PARTIDA, TRANSPORTE DAS AMARRAÇÕES E DESCRIÇÃO DAS DIVISAS. DATUM: SIRGAS2000, MERIDIANO CENTRAL: -45 °W.** Esta faixa se define com 3,00 m de largura, sendo 1,50 m para cada lado, paralelo ao eixo da rede. Inicia-se a descrição deste perímetro no vértice **-P-1**, de coordenadas **N 8.093.800,489m** e **E 756.627,029m**; deste segue com azimute de 130°03'47" por uma distância de 3,20m até o vértice **-P-2**, de coordenadas **N 8.093.798,430m** e **E 756.629,477m**; deste segue com azimute de 240°21'40" por uma distância de 11,39m até o vértice **-P-3**, de coordenadas **N 8.093.792,798m** e **E 756.619,578m**; deste segue com azimute de 244°53'40" por uma distância de 33,30m até o vértice **-P-4**, de coordenadas **N 8.093.778,669m** e **E 756.589,422m**; deste segue com azimute de 269°32'07" por uma distância de 18,66m até o vértice **-P-5**, de coordenadas **N 8.093.778,517m** e **E 756.570,763m**; deste segue com azimute de 273°21'59" por uma distância de 54,49m até o vértice **-P-6**, de coordenadas **N 8.093.781,717m** e **E 756.516,363m**; deste segue com azimute de 3°21'59" por uma distância de 3,00m até o vértice **-P-7**, de coordenadas **N 8.093.784,712m** e **E 756.516,539m**; deste segue com



# PREFEITURA MUNICIPAL DE MINAS NOVAS

Rua Getúlio Vargas, 158 - 2º Andar - Centro  
CEP: 39.650-000 - Minas Novas - MG

azimute de  $93^{\circ}22'06''$  por uma distância de 54,37m até o vértice **-P-8**, de coordenadas **N 8.093.781,518m** e **E 756.570,811m**; deste segue com azimute de  $89^{\circ}32'07''$  por uma distância de 17,93m até o vértice **-P-9**, de coordenadas **N 8.093.781,663m** e **E 756.588,743m**; deste segue com azimute de  $64^{\circ}53'40''$  por uma distância de 32,53m até o vértice **-P-10**, de coordenadas **N 8.093.795,465m** e **E 756.618,198m**; deste segue com azimute  $60^{\circ}21'40''$  por uma distância de 10,16m até o vértice **-P-1**, ponto inicial da descrição deste perímetro de 239,03 m.

b) Faixa de Servidão e acesso para implantação, proteção e operação de rede coletora de esgotamento sanitário, da Companhia de Saneamento de Minas Gerais – COPASA, medindo  $192,39 \text{ m}^2$  (Cento e noventa e dois metros quadrados e três mil e novecentos centímetros quadrados), de José Arimateia Camargos, localizada em área urbana do Município de Minas Novas/MG, conforme transporte das amarrações e descrição das divisas, descritas abaixo e memorial descritivo e croqui anexado da Companhia de Saneamento de Minas Gerais – COPASA. **MATERIALIZAÇÃO DO PONTO DE PARTIDA, TRANSPORTE DAS AMARRAÇÕES E DESCRIÇÃO DAS DIVISAS. DATUM: SIRGAS2000, MERIDIANO CENTRAL:  $-45^{\circ}\text{W}$ .** Esta faixa se define com 3,00 m de largura, sendo 1,50 m para cada lado, paralelo ao eixo da rede. Inicia-se a descrição deste perímetro no vértice **-P-1**, de coordenadas **N 8.093.461,254m** e **E 757.114,561m**; deste segue com azimute de  $90^{\circ}30'40''$  por uma distância de 64,24m até o vértice **-P-2**, de coordenadas **N 8.093.460,681m** e **E 757.178,801m**; deste segue, com azimute de  $151^{\circ}46'04''$  por uma distância de 3,42m até o vértice **-P-3**, de coordenadas **N 8.093.457,666m** e **E 757.180,420m**; deste segue com azimute de  $270^{\circ}30'40''$  por uma distância de 64,02m até o vértice **-P-4**, de coordenadas **N 8.093.458,237m** e **E 757.116,405m**; deste segue, com azimute  $328^{\circ}33'02''$  por uma distância de 3,54m até o vértice **-P-1**, ponto inicial da descrição deste perímetro de 135,22 m.

c) Faixa de Servidão e acesso para implantação, proteção e operação de interceptor de esgoto sanitário, da Companhia de Saneamento de Minas Gerais – COPASA, medindo  $145,15 \text{ m}^2$  (Cento e quarenta e cinco metros quadrados e mil e quinhentos centímetros quadrados), de posse de Cleiton Rodrigues Pereira, localizada em área urbana do Município de Minas Novas/MG, conforme transporte das amarrações e descrição das divisas, descritas abaixo e memorial descritivo e croqui anexado da Companhia de Saneamento de Minas Gerais – COPASA. **MATERIALIZAÇÃO DO PONTO DE PARTIDA, TRANSPORTE DAS AMARRAÇÕES E DESCRIÇÃO DAS DIVISAS. DATUM: SIRGAS2000, MERIDIANO CENTRAL:  $-45^{\circ}\text{W}$ .** Esta faixa se define com 3,00 m de largura, sendo 1,50 m para cada lado, paralelo ao eixo da rede. Inicia-se a descrição deste perímetro no vértice **-P-1**, de coordenadas **N 8.094.226,457m** e **E 756.697,666m**; deste segue com azimute de  $178^{\circ}41'22''$  por uma distância de 5,51m até o vértice **-P-2**, de coordenadas **N 8.094.220,946m** e **E 756.697,792m**; deste segue com azimute de  $189^{\circ}03'12''$  por uma distância de 24,39m até o vértice **-P-3**, de coordenadas **N 8.094.196,865m** e **E 756.693,955m**; deste segue com azimute de  $216^{\circ}18'13''$  por uma distância de 19,69m até o vértice **-P-4**, de coordenadas **N 8.094.180,994m** e **E 756.682,296m**; deste segue com azimute de  $307^{\circ}42'18''$  por uma distância de 3,00m até o vértice **-P-5**, de coordenadas **N 8.094.182,830m** e **E 756.679,921m**; deste segue com azimute de  $36^{\circ}18'13''$  por uma distância de 18,89m até o vértice **-P-6**, de coordenadas **N 8.094.198,055m** e **E 756.691,107m**; deste segue com azimute de  $9^{\circ}03'12''$  por uma distância de 23,39m até o vértice **-P-7**, de coordenadas **N 8.094.221,150m** e **E 756.694,787m**; deste segue com azimute de  $358^{\circ}41'22''$  por uma distância de 4,90m até o vértice **-P-8**, de coordenadas **N 8.094.226,044m** e **E 756.694,675m**; deste segue com azimute  $82^{\circ}08'53''$  por uma distância de 3,02m até o vértice **-P-1**, ponto inicial da descrição deste perímetro de 102,79 m.



# PREFEITURA MUNICIPAL DE MINAS NOVAS

Rua Getúlio Vargas, 158 - 2º Andar - Centro  
CEP: 39.650-000 - Minas Novas - MG

d) Faixa de Servidão e acesso para implantação, proteção e operação de interceptor de esgoto sanitário, da Companhia de Saneamento de Minas Gerais – COPASA, medindo 38, 21 m<sup>2</sup> (Trinta e oito metros quadrados e dois mil e cem centímetros quadrados), de posse de José Gomes de Meira, localizada em área urbana do Município de Minas Novas/MG, conforme transporte das amarrações e descrição das divisas, descritas abaixo e memorial descritivo e croqui anexado da Companhia de Saneamento de Minas Gerais – COPASA. **MATERIALIZAÇÃO DO PONTO DE PARTIDA, TRANSPORTE DAS AMARRAÇÕES E DESCRIÇÃO DAS DIVISAS. DATUM:** SIRGAS2000, **MERIDIANO CENTRAL:** -45 °W. Esta faixa se define com 3,00 m de largura, sendo 1,50 m para cada lado, paralelo ao eixo da rede. Inicia-se a descrição deste perímetro no vértice **-P-1**, de coordenadas **N 8.094.041,494m** e **E 757.714,542m**; deste segue com azimute de 165°04'19" por uma distância de 3,00m até o vértice **-P-2**, de coordenadas **N 8.094.038,594m** e **E 757.715,315m**; deste segue com azimute de 256°36'39" por uma distância de 12,89m até o vértice **-P-3**, de coordenadas **N 8.094.035,608m** e **E 757.702,770m**; deste segue com azimute de 351°09'16" por uma distância de 3,01m até o vértice **-P-4**, de coordenadas **N 8.094.038,582m** e **E 757.702,308m**; deste segue com azimute 76°36'39" por uma distância de 12,58m até o vértice **-P-1**, ponto inicial da descrição deste perímetro de 31,48 m.

e) Faixa de Servidão e acesso para implantação, proteção e operação de rede coletora e interceptor de esgotamento sanitário, da Companhia de Saneamento de Minas Gerais – COPASA, medindo 82,12 m<sup>2</sup> (Oitenta e dois metros quadrados e mil e duzentos centímetros quadrados), de posse de José Alves Reis, localizada em área urbana do Município de Minas Novas/MG, conforme transporte das amarrações e descrição das divisas, descritas abaixo e memorial descritivo e croqui anexado da Companhia de Saneamento de Minas Gerais – COPASA. **MATERIALIZAÇÃO DO PONTO DE PARTIDA, TRANSPORTE DAS AMARRAÇÕES E DESCRIÇÃO DAS DIVISAS. DATUM:** SIRGAS2000, **MERIDIANO CENTRAL:** - 45 °W. Esta faixa se define com 3,00 m de largura, sendo 1,50 m para cada lado, paralelo ao eixo da rede. Inicia-se a descrição deste perímetro no vértice **-P-1**, de coordenadas **N 8.094.293,488m** e **E 756.682,762m**; deste segue com azimute de 165°03'01" por uma distância de 27,69m até o vértice **-P-2**, de coordenadas **N 8.094.266,740m** e **E 756.689,904m**; deste segue com azimute de 271°20'33" por uma distância de 3,13m até o vértice **-P-3**, de coordenadas **N 8.094.266,813m** e **E 756.686,779m**; deste segue com azimute de 345°03'01" por uma distância de 27,06m até o vértice **-P-4**, de coordenadas **N 8.094.292,957m** e **E 756.679,799m**; deste segue com azimute 79°50'19" por uma distância de 3,01m até o vértice **-P-1**, ponto inicial da descrição deste perímetro de 60,89 m.

f) Faixa de Servidão e acesso para implantação, proteção e operação de interceptor de esgoto sanitário, da Companhia de Saneamento de Minas Gerais – COPASA, medindo 46,27 m<sup>2</sup> (Quarenta e seis metros quadrados e dois mil e setecentos centímetros quadrados), de posse de Marta Maria Caldas, localizada em área urbana do Município de Minas Novas/MG, conforme transporte das amarrações e descrição das divisas, descritas abaixo e memorial descritivo e croqui anexado da Companhia de Saneamento de Minas Gerais – COPASA. **MATERIALIZAÇÃO DO PONTO DE PARTIDA, TRANSPORTE DAS AMARRAÇÕES E DESCRIÇÃO DAS DIVISAS. DATUM:** SIRGAS2000, **MERIDIANO CENTRAL:** - 45 °W. Esta faixa se define com 3,00 m de largura, sendo 1,50 m para cada lado, paralelo ao eixo da rede. Inicia-se a descrição deste perímetro no vértice **-P1**, de coordenadas **N 8.094.134,610m** e **E 757.683,420m**; deste segue com azimute de 170°34'35" por uma distância de 15,39m até o vértice **-P2**, de coordenadas **N**



# PREFEITURA MUNICIPAL DE MINAS NOVAS

Rua Getúlio Vargas, 158 - 2º Andar - Centro  
CEP: 39.650-000 - Minas Novas - MG

**8.094.119,430m e E 757.685,940m**; deste segue com azimute de 268°04'45" por uma distância de 3,03m até o vértice **-P3**, de coordenadas **N 8.094.119,329m e E 757.682,916m**; deste segue com azimute de 350°34'35" por uma distância de 15,46m até o vértice **-P4**, de coordenadas **N 8.094.134,577m e E 757.680,385m**; deste segue com azimute 89°23'37" por uma distância de 3,04m até o vértice **-P1**, ponto inicial da descrição deste perímetro de 36,90 m.

g) Faixa de Servidão e acesso para implantação, proteção e operação de interceptor de esgoto sanitário, da Companhia de Saneamento de Minas Gerais – COPASA, medindo 85,77 m<sup>2</sup> (Oitenta e cinco metros quadrados e sete mil e setecentos centímetros quadrados), de posse de Natália Elizete Rodrigues Borges Silva, localizada em área urbana do Município de Minas Novas/MG, conforme transporte das amarrações e descrição das divisas, descritas abaixo e memorial descritivo e croqui anexado da Companhia de Saneamento de Minas Gerais – COPASA. **MATERIALIZAÇÃO DO PONTO DE PARTIDA, TRANSPORTE DAS AMARRAÇÕES E DESCRIÇÃO DAS DIVISAS. DATUM: SIRGAS2000, MERIDIANO CENTRAL: -45 °W.** Esta faixa se define com 3,00 m de largura, sendo 1,50 m para cada lado, paralelo ao eixo da rede. Inicia-se a descrição deste perímetro no vértice **-P1**, de coordenadas **N 8.094.266,813m e E 756.686,779m**; deste segue com azimute de 91°20'33" por uma distância de 3,13m até o vértice **-P2**, de coordenadas **N 8.094.266,740m e E 756.689,904m**; deste segue com azimute de 165°03'01" por uma distância de 28,23m até o vértice **-P3**, de coordenadas **N 8.094.239,470m e E 756.697,185m**; deste segue com azimute de 257°51'09" por uma distância de 3,00m até o vértice **-P4**, de coordenadas **N 8.094.238,838m e E 756.694,249m**; deste segue com azimute 345°03'01" por uma distância de 28,96m até o vértice **-P1**, ponto inicial da descrição deste perímetro de 63,31 m.

h) Faixa de Servidão e acesso para implantação, proteção e operação de interceptor de esgoto sanitário, da Companhia de Saneamento de Minas Gerais – COPASA, medindo 65,24 m<sup>2</sup> (Sessenta e cinco metros quadrados e dois mil e quatrocentos centímetros quadrados), de posse de Nelcina Gomes Ferreira, localizada em área urbana do Município de Minas Novas/MG, conforme transporte das amarrações e descrição das divisas, descritas abaixo e memorial descritivo e croqui anexado da Companhia de Saneamento de Minas Gerais – COPASA. **MATERIALIZAÇÃO DO PONTO DE PARTIDA, TRANSPORTE DAS AMARRAÇÕES E DESCRIÇÃO DAS DIVISAS. DATUM: SIRGAS2000, MERIDIANO CENTRAL: - 45 °W.** Esta faixa se define com 3,00 m de largura, sendo 1,50 m para cada lado, paralelo ao eixo da rede. Inicia-se a descrição deste perímetro no vértice **-P-1**, coordenadas **N 8.094.129,072m e E 756.746,160m**; deste segue com azimute de 108°18'32" por uma distância de 21,84m até o vértice **-P-2**, de coordenadas **N 8.094.122,210m e E 756.766,898m**; deste segue com azimute de 191°00'34" por uma distância de 3,02m até o vértice **-P-3**, de coordenadas **N 8.094.119,241m e E 756.766,320m**; deste segue com azimute de 288°18'32" por uma distância de 21,65m até o vértice **-P-4**, de coordenadas **N 8.094.126,043m e E 756.745,764m**; deste segue com azimute 7°26'47" por uma distância de 3,05m até o vértice **-P-1**, ponto inicial da descrição deste perímetro de 49,57 m.

i) Faixa de Servidão e acesso para implantação, proteção e operação de interceptor de esgoto sanitário, da Companhia de Saneamento de Minas Gerais – COPASA, medindo 1.641,79 m<sup>2</sup> (Mil e seiscentos e quarenta e um metros quadrados e sete mil e novecentos centímetros quadrados), de posse de Paulo Roberto Santos Lages, localizada em área urbana do Município de Minas Novas/MG, conforme transporte das amarrações e descrição das divisas, descritas abaixo e memorial descritivo e croqui anexado da Companhia de Saneamento de



# PREFEITURA MUNICIPAL DE MINAS NOVAS

Rua Getúlio Vargas, 158 - 2º Andar - Centro  
CEP: 39.650-000 - Minas Novas - MG

Minas Gerais – COPASA. **MATERIALIZAÇÃO DO PONTO DE PARTIDA, TRANSPORTE DAS AMARRAÇÕES E DESCRIÇÃO DAS DIVISAS. DATUM: SIRGAS2000, MERIDIANO CENTRAL: -45 °W.** Esta faixa se define com 3,00 m de largura, sendo 1,50 m para cada lado, paralelo ao eixo da rede. Inicia-se a descrição deste perímetro no vértice **-P-1**, de coordenadas **N 8.093.699,372m** e **E 756.987,024m**; deste segue com azimute de 91°05'10" por uma distância de 3,13m até o vértice **-P-2**, de coordenadas **N 8.093.699,313m** e **E 756.990,154m**; deste segue com azimute de 164°28'14" por uma distância de 7,65m até o vértice **-P-3**, de coordenadas **N 8.093.691,938m** e **E 756.992,203m**; deste segue com azimute de 223°36'02" por uma distância de 35,12m até o vértice **-P-4**, de coordenadas **N 8.093.666,507m** e **E 756.967,986m**; deste segue com azimute de 176°13'44" por uma distância de 22,43m até o vértice **-P-5**, de coordenadas **N 8.093.644,129m** e **E 756.969,461m**; deste segue com azimute de 232°38'54" por uma distância de 26,90m até o vértice **-P-6**, de coordenadas **N 8.093.627,808m** e **E 756.948,076m**; deste segue com azimute de 99°35'08" por uma distância de 24,49m até o vértice **-P-7**, de coordenadas **N 8.093.623,731m** e **E 756.972,220m**; deste segue com azimute de 132°39'22" por uma distância de 38,91m até o vértice **-P-8**, de coordenadas **N 8.093.597,368m** e **E 757.000,833m**; deste segue com azimute de 124°49'53" por uma distância de 39,63m até o vértice **-P-9**, de coordenadas **N 8.093.574,735m** e **E 757.033,359m**; deste segue com azimute de 97°00'40" por uma distância de 32,14m até o vértice **-P-10**, de coordenadas **N 8.093.570,811m** e **E 757.065,263m**; deste segue com azimute de 72°32'46" por uma distância de 9,76m até o vértice **-P-11**, de coordenadas **N 8.093.573,740m** e **E 757.074,577m**; deste segue com azimute de 43°46'19" por uma distância de 31,59m até o vértice **-P-12**, de coordenadas **N 8.093.596,553m** e **E 757.096,433m**; deste segue com azimute de 65°32'04" por uma distância de 41,59m até o vértice **-P-13**, de coordenadas **N 8.093.613,779m** e **E 757.134,292m**; deste segue com azimute de 81°51'58" por uma distância de 24,26m até o vértice **-P-14**, de coordenadas **N 8.093.617,211m** e **E 757.158,303m**; deste segue com azimute de 115°04'37" por uma distância de 30,11m até o vértice **-P-15**, de coordenadas **N 8.093.604,449m** e **E 757.185,577m**; deste segue com azimute de 49°37'51" por uma distância de 24,08m até o vértice **-P-16**, de coordenadas **N 8.093.620,045m** e **E 757.203,923m**; deste segue com azimute de 114°17'53" por uma distância de 38,12m até o vértice **-P-17**, de coordenadas **N 8.093.604,358m** e **E 757.238,668m**; deste segue com azimute de 352°56'25" por uma distância de 17,80m até o vértice **-P-18**, de coordenadas **N 8.093.622,026m** e **E 757.236,480m**; deste segue com azimute de 50°09'45" por uma distância de 16,45m até o vértice **-P-19**, de coordenadas **N 8.093.632,565m** e **E 757.249,113m**; deste segue , com azimute de 87°02'27" por uma distância de 16,10m até o vértice **-P-20**, de coordenadas **N 8.093.633,396m** e **E 757.265,187m**; deste segue com azimute de 84°09'37" por uma distância de 12,71m até o vértice **-P-21**, de coordenadas **N 8.093.634,688m** e **E 757.277,828m**; deste segue com azimute de 43°46'49" por uma distância de 21,68m até o vértice **-P-22**, de coordenadas **N 8.093.650,343m** e **E 757.292,830m**; deste segue com azimute de 59°30'38" por uma distância de 17,89m até o vértice **-P-23**, de coordenadas **N 8.093.659,422m** e **E 757.308,250m**; deste segue com azimute de 36°27'34" por uma distância de 8,13m até o vértice **-P-24**, de coordenadas **N 8.093.665,962m** e **E 757.313,082m**; deste segue com azimute de 103°24'06" por uma distância de 3,26m até o vértice **-P-25**, de coordenadas **N 8.093.665,207m** e **E 757.316,254m**; deste segue com azimute de 216°27'34" por uma distância de 10,02m até o vértice **-P-26**, de coordenadas **N 8.093.657,147m** e **E 757.310,299m**; deste segue com azimute de 239°30'38" por uma distância de 18,09m até o vértice **-P-27**, de coordenadas **N 8.093.647,968m** e **E 757.294,710m**; deste segue com azimute de 223°46'49" por uma distância de 22,39m até o vértice **-P-28**, de coordenadas **N 8.093.631,803m** e **E 757.279,218m**; deste segue com azimute de 264°11'54" por uma distância de 13,82m até o vértice **-P-29**, de coordenadas **N 8.093.630,406m** e



# PREFEITURA MUNICIPAL DE MINAS NOVAS

Rua Getúlio Vargas, 158 - 2º Andar - Centro  
CEP: 39.650-000 - Minas Novas - MG

E **757.265,467m**; deste segue com azimute de  $267^{\circ}02'27''$  por uma distância de 15,22m até o vértice **-P-30**, de coordenadas **N 8.093.629,620m** e **E 757.250,266m**; deste segue com azimute de  $230^{\circ}09'45''$  por uma distância de 13,81m até o vértice **-P-31**, de coordenadas **N 8.093.620,770m** e **E 757.239,659m**; deste segue com azimute de  $172^{\circ}56'25''$  por uma distância de 21,51m até o vértice **-P-32**, de coordenadas **N 8.093.599,426m** e **E 757.242,302m**; deste segue com azimute de  $294^{\circ}17'53''$  por uma distância de 41,56m até o vértice **-P-33**, de coordenadas **N 8.093.616,529m** e **E 757.204,419m**; deste segue com azimute de  $229^{\circ}37'51''$  por uma distância de 24,11m até o vértice **-P-34**, de coordenadas **N 8.093.600,914m** e **E 757.186,051m**; deste segue com azimute de  $295^{\circ}04'37''$  por uma distância de 31,15m até o vértice **-P-35**, de coordenadas **N 8.093.614,115m** e **E 757.157,842m**; deste segue com azimute de  $261^{\circ}51'58''$  por uma distância de 22,93m até o vértice **-P-36**, de coordenadas **N 8.093.610,870m** e **E 757.135,142m**; deste segue com azimute de  $245^{\circ}32'04''$  por uma distância de 40,59m até o vértice **-P-37**, de coordenadas **N 8.093.594,062m** e **E 757.098,200m**; deste segue com azimute de  $223^{\circ}46'19''$  por uma distância de 31,79m até o vértice **-P-38**, de coordenadas **N 8.093.571,109m** e **E 757.076,211m**; deste segue com azimute de  $252^{\circ}32'46''$  por uma distância de 11,18m até o vértice **-P-39**, de coordenadas **N 8.093.567,754m** e **E 757.065,542m**; deste segue com azimute de  $277^{\circ}00'40''$  por uma distância de 33,54m até o vértice **-P-40**, de coordenadas **N 8.093.571,848m** e **E 757.032,256m**; deste segue com azimute de  $304^{\circ}49'53''$  por uma distância de 40,57m até o vértice **-P-41**, de coordenadas **N 8.093.595,022m** e **E 756.998,951m**; deste segue com azimute de  $312^{\circ}39'22''$  por uma distância de 38,22m até o vértice **-P-42**, de coordenadas **N 8.093.620,921m** e **E 756.970,842m**; deste segue com azimute de  $279^{\circ}35'08''$  por uma distância de 30,51m até o vértice **-P-43**, de coordenadas **N 8.093.626,000m** e **E 756.940,763m**; deste segue com azimute de  $52^{\circ}38'54''$  por uma distância de 32,20m até o vértice **-P-44**, de coordenadas **N 8.093.645,538m** e **E 756.966,361m**; deste segue com azimute de  $356^{\circ}13'44''$  por uma distância de 22,13m até o vértice **-P-45**, de coordenadas **N 8.093.667,623m** e **E 756.964,905m**; deste segue com azimute de  $43^{\circ}36'02''$  por uma distância de 34,73m até o vértice **-P-46**, de coordenadas **N 8.093.692,774m** e **E 756.988,857m**; deste segue com azimute  $344^{\circ}28'14''$  por uma distância de 6,85m até o vértice **-P-1**, ponto inicial da descrição deste perímetro de 1.100,86 m.

j) Faixa de Servidão e acesso para implantação, proteção e operação de interceptor de esgoto sanitário, da Companhia de Saneamento de Minas Gerais – COPASA, medindo  $161,68 \text{ m}^2$  (Cento e sessenta e um metros quadrados e seis mil e oitocentos centímetros quadrados), de posse de Serafim Dias Filho, localizada em área urbana do Município de Minas Novas/MG, conforme transporte das amarrações e descrição das divisas, descritas abaixo e memorial descritivo e croqui anexado da Companhia de Saneamento de Minas Gerais – COPASA.

**MATERIALIZAÇÃO DO PONTO DE PARTIDA, TRANSPORTE DAS AMARRAÇÕES E DESCRIÇÃO DAS DIVISAS. DATUM:** SIRGAS2000, **MERIDIANO CENTRAL:**  $-45^{\circ} \text{W}$ . Esta faixa se define com 3,00 m de largura, sendo 1,50 m para cada lado, paralelo ao eixo da rede. Inicia-se a descrição deste perímetro no vértice **-P1**, de coordenadas **N 8.094.152,487m** e **E 756.698,376m**; deste segue com azimute de  $119^{\circ}06'40''$  por uma distância de 16,11m até o vértice **-P2**, de coordenadas **N 8.094.144,650m** e **E 756.712,451m**; deste segue com azimute de  $116^{\circ}55'14''$  por uma distância de 28,05m até o vértice **-P3**, de coordenadas **N 8.094.131,950m** e **E 756.737,462m**; deste segue com azimute de  $108^{\circ}18'32''$  por uma distância de 9,16m até o vértice **-P4**, de coordenadas **N 8.094.129,072m** e **E 756.746,160m**; deste com azimute de  $187^{\circ}26'47''$  por uma distância de 3,05m até o vértice **-P5**, de coordenadas **N 8.094.126,043m** e **E 756.745,764m**; deste segue com azimute de  $288^{\circ}18'32''$  por uma distância de 9,96m até o vértice **-P6**, de coordenadas **N 8.094.129,173m** e



# PREFEITURA MUNICIPAL DE MINAS NOVAS

Rua Getúlio Vargas, 158 - 2º Andar - Centro  
CEP: 39.650-000 - Minas Novas - MG

**E 756.736,305m**; deste com azimute de  $296^{\circ}55'14''$  por uma distância de 28,33m até o vértice **-P7**, de coordenadas **N 8.094.142,001m** e **E 756.711,041m**; deste segue com azimute de  $299^{\circ}06'40''$  por uma distância de 16,17m até o vértice **-P8**, de coordenadas **N 8.094.149,866m** e **E 756.696,917m**; deste segue com azimute  $29^{\circ}06'40''$  por uma distância de 3,00m até o vértice **-P1**, ponto inicial da descrição deste perímetro de 113,84 m.

**k)** Faixa de Servidão e acesso para implantação, proteção e operação de interceptor de esgoto sanitário, da Companhia de Saneamento de Minas Gerais – COPASA, medindo  $104,39 \text{ m}^2$  (Cento e quatro metros quadrados e três mil e novecentos centímetros quadrados), de posse de Sebastião Rodrigues dos Santos, localizada em área urbana do Município de Minas Novas/MG, conforme transporte das amarrações e descrição das divisas, descritas abaixo e memorial descritivo e croqui anexado da Companhia de Saneamento de Minas Gerais – COPASA. **MATERIALIZAÇÃO DO PONTO DE PARTIDA, TRANSPORTE DAS AMARRAÇÕES E DESCRIÇÃO DAS DIVISAS. DATUM: SIRGAS2000, MERIDIANO CENTRAL: -**  $45^{\circ} \text{ W}$ . Esta faixa se define com 3,00 m de largura, sendo 1,50 m para cada lado, paralelo ao eixo da rede. Inicia-se a descrição deste perímetro no vértice **-P1**, de coordenadas **N 8.095.197,337m** e **E 755.809,290m**; deste segue com azimute de  $98^{\circ}16'01''$  por uma distância de 13,98m até o vértice **-P2**, de coordenadas **N 8.095.195,327m** e **E 755.823,124m**; deste segue com azimute de  $193^{\circ}54'23''$  por uma distância de 3,01m até o vértice **-P3**, de coordenadas **N 8.095.192,400m** e **E 755.822,399m**; deste segue com azimute de  $278^{\circ}16'01''$  por uma distância de 12,29m até o vértice **-P4**, de coordenadas **N 8.095.194,167m** e **E 755.810,239m**; deste segue com azimute de  $228^{\circ}22'11''$  por uma distância de 19,54m até o vértice **-P5**, de coordenadas **N 8.095.181,184m** e **E 755.795,632m**; deste segue com azimute de  $274^{\circ}52'49''$  por uma distância de 4,14m até o vértice **-P6**, de coordenadas **N 8.095.181,535m** e **E 755.791,511m**; deste segue com azimute  $48^{\circ}22'11''$  por uma distância de 23,79m até o vértice **-P1**, ponto inicial da descrição deste perímetro de 76,75 m.

**l)** Faixa de Servidão e acesso para implantação, proteção e operação de interceptor de esgoto sanitário, da Companhia de Saneamento de Minas Gerais – COPASA, medindo  $161,00 \text{ m}^2$  (cento e sessenta e um metros quadrados), de posse de Vinicius, localizada em área urbana do Município de Minas Novas/MG, conforme transporte das amarrações e descrição das divisas, descritas abaixo e memorial descritivo e croqui anexado da Companhia de Saneamento de Minas Gerais – COPASA. **MATERIALIZAÇÃO DO PONTO DE PARTIDA, TRANSPORTE DAS AMARRAÇÕES E DESCRIÇÃO DAS DIVISAS. DATUM: SIRGAS2000, MERIDIANO CENTRAL: -**  $45^{\circ} \text{ W}$ . **ESSA FAIXA DE SERVIDÃO SE DEFINE POR 3,00 METROS DE LARGURA, SENDO 1,50 METROS PARA CADA LADO DO EIXO.**

Partindo do PP (ponto de partida), amarrado em PV edificado junto à cerca de divisa com a área em questão, deste segue, até o vértice **V1**, de coordenadas  $X=757545.9995$  e  $Y=8093794.1569$ , seguindo com azimute  $238^{\circ}18'43''$  e distância 24.494m chega-se ao vértice **V2** com coordenadas  $X=757525.1571$  e  $Y=8093781.2904$ . Deste com azimute de  $231^{\circ}40'25''$  e distância 29.120m chega-se ao vértice **V3** com coordenadas  $X=757502.3124$  e  $Y=8093763.2316$ . ponto final dessa descrição confrontando por todos os lados com área remanescente do mesmo proprietário, frente fundos com proprietários não identificados.

**Art. 2º** – As áreas de terreno descritas no artigo anterior destinam-se à constituição de Faixa de Servidão para implantação de redes coletoras e/ou interceptores de



## PREFEITURA MUNICIPAL DE MINAS NOVAS

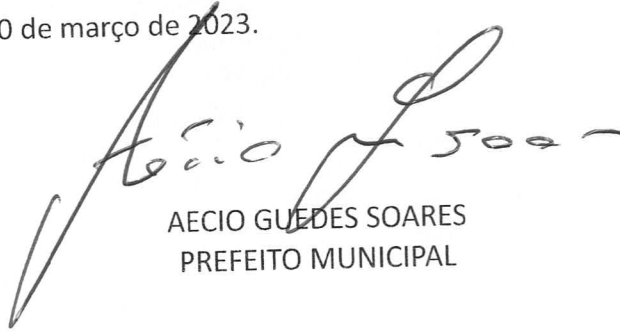
Rua Getúlio Vargas, 158 - 2º Andar - Centro  
CEP: 39.650-000 - Minas Novas - MG

esgoto, necessárias à melhoria e operação do sistema de Esgotamento Sanitário na sede do Município de Minas Novas/MG.

**Art. 3º** – O Município de Minas Novas/MG autoriza a Companhia de Saneamento de Minas Gerais - COPASA, na conformidade com a legislação vigente, a promover a desapropriação dos terrenos descritos no artigo 1º, deste decreto, e a proceder, se alegar urgência, de acordo com o disposto no artigo 15, do Decreto Lei nº 3.365, de 21 de junho de 1941, com as alterações da Lei nº 2.786, de 21 de maio de 1956, a imissão provisória na posse.

**Art. 4º** – Revogadas as disposições em contrário, este Decreto entra em vigor na data de sua publicação.

Minas Novas, 10 de março de 2023.



AECIO GUEDES SOARES  
PREFEITO MUNICIPAL



**SISTEMA DE ESGOTAMENTO SANITÁRIO DE MINAS NOVAS – MG**  
**DESCRIÇÃO TOPOGRÁFICA DA FAIXA DE SERVIDÃO DO INTERCEPTOR DE**  
**ESGOTO DO CÓRREGO BOM SUCESSO- DN 200, NO FINAL DA RUA CORTA MÃO.**

**Imóvel:** Gleba única.

**Proprietário:** Sebastião Rodrigues dos Santos

**Endereço:** Rua Corta Mão, nº 245, Centro, Minas Novas - MG.

**Classificação do Terreno:** Urbano.

**Utilização do Terreno:** Faixa de servidão.

**Área:** 104,39 m<sup>2</sup> (Cento e quatro metros quadrados e três mil e novecentos centímetros quadrados).

**Perímetro:** 76,75 m (Setenta e seis metros e setenta e cinco centímetros)

**Datum:** SIRGAS 2000 / Meridiano Central – 45 ° W

**Sistema de Coordenadas:** UTM

**MATERIALIZAÇÃO DO PONTO DE PARTIDA, TRANSPORTE DAS**  
**AMARRAÇÕES E DESCRIÇÃO DAS DIVISAS.**

Esta faixa se define com 3,00 m de largura, sendo 1,50 m para cada lado, paralelo ao eixo da rede.

Inicia-se a descrição deste perímetro no vértice **-P1**, de coordenadas **N 8.095.197,337m** e **E 755.809,290m**; deste segue com azimute de 98°16'01" por uma distância de 13,98m até o vértice **-P2**, de coordenadas **N 8.095.195,327m** e **E 755.823,124m**; deste segue com azimute de 193°54'23" por uma distância de 3,01m até o vértice **-P3**, de coordenadas **N 8.095.192,400m** e **E 755.822,399m**; deste segue com azimute de 278°16'01" por uma distância de 12,29m até o vértice **-P4**, de coordenadas **N 8.095.194,167m** e **E 755.810,239m**; deste segue com azimute de 228°22'11" por uma distância de 19,54m até o vértice **-P5**, de coordenadas **N 8.095.181,184m** e **E 755.795,632m**; deste segue com azimute de 274°52'49" por uma distância de 4,14m até o vértice **-P6**, de coordenadas **N 8.095.181,535m** e **E 755.791,511m**; deste segue com azimute 48°22'11" por uma distância de 23,79m até o vértice **-P1**, ponto inicial da descrição deste perímetro de 76,75 m.

Minas Novas, 30 de Janeiro de 2023.



Documento assinado digitalmente

VIRGILIO WAGNER ANTUNES PEREIRA

Data: 05/03/2023 14:17:49 0300

Verifique em <https://verificador.itb.br>

---

Responsável Técnico: Virgílio Wagner A. Pereira  
Engº Civil - CREA :256513/D

MARCOS ANTONIO  
ALVES  
MAIA:46299734604

Assinado de forma digital por  
MARCOS ANTONIO ALVES  
MAIA:46299734604  
Dados: 2023.03.11 17:51:24 -03'00'

---

Coordenador Técnico: Marcos Antônio A. Maia  
Engº Civil - CREA :43041/D

**SISTEMA DE ESGOTAMENTO SANITÁRIO DE MINAS NOVAS – MG**  
**DESCRIÇÃO TOPOGRÁFICA DA FAIXA DE SERVIDÃO DA REDE COLETORA DE**  
**ESGOTO DN 150, NA TRAVESSA RITINHA GOMES.**

**Imóvel:** Gleba única.

**Proprietária:** Nelcina Gomes Ferreira

**Endereço:** Travessa Ritinha Gomes, s/n, bairro Padre Emiliano, Minas Novas - MG.

**Classificação do Terreno:** Urbano.

**Utilização do Terreno:** Faixa de servidão.

**Área:** 65,24 m<sup>2</sup> (Sessenta e cinco metros quadrados e dois mil e quatrocentos centímetros quadrados).

**Perímetro:** 49,57 m (Quarenta e nove metros e cinquenta e sete centímetros)

**Datum:** SIRGAS 2000 / Meridiano Central – 45 ° W

**Sistema de Coordenadas:** UTM

**MATERIALIZAÇÃO DO PONTO DE PARTIDA, TRANSPORTE DAS AMARRAÇÕES E**  
**DESCRIÇÃO DAS DIVISAS.**

Esta faixa se define com 3,00 m de largura, sendo 1,50 m para cada lado, paralelo ao eixo da rede.

Inicia-se a descrição deste perímetro no vértice **-P-1**, coordenadas **N 8.094.129,072m** e **E 756.746,160m**; deste segue com azimute de 108°18'32" por uma distância de 21,84m até o vértice **-P-2**, de coordenadas **N 8.094.122,210m** e **E 756.766,898m**; deste segue com azimute de 191°00'34" por uma distância de 3,02m até o vértice **-P-3**, de coordenadas **N 8.094.119,241m** e **E 756.766,320m**; deste segue com azimute de 288°18'32" por uma distância de 21,65m até o vértice **-P-4**, de coordenadas **N 8.094.126,043m** e **E 756.745,764m**; deste segue com azimute 7°26'47" por uma distância de 3,05m até o vértice **-P-1**, ponto inicial da descrição deste perímetro de 49,57 m.

Minas Novas, 30 de Janeiro de 2023.

Documento assinado digitalmente



VIRGÍLIO WAGNER ANTUNES PEREIRA  
Data: 05/03/2023 14:13:45-0300  
Verifique em <https://verificador.iti.br>

---

Responsável Técnico: Virgílio Wagner A. Pereira  
Engº Civil - CREA :256513/D

MARCOS ANTONIO ALVES  
MAIA:46299734604

Assinado de forma digital por  
MARCOS ANTONIO ALVES  
MAIA:46299734604  
Dados: 2023.03.11 17:50:11  
-03'00'

---

Coordenador Técnico: Marcos Antônio A. Maia  
Engº Civil - CREA :43041/D

**SISTEMA DE ESGOTAMENTO SANITÁRIO DE MINAS NOVAS – MG  
DESCRIÇÃO TOPOGRÁFICA DA FAIXA DE SERVIDÃO DA REDE COLETORA DE  
ESGOTO DN 150, DA RUA REI TIAGO NO BAIRRO PADRE EMILIANO.**

**Imóvel:** Gleba única (Arena Mix).

**Proprietário:** José Arimateia Camargos

**Endereço:** Av. João Paulo II, bairro Padre Emiliano, Minas Novas - MG.

**Classificação do Terreno:** Urbano.

**Utilização do Terreno:** Faixa de servidão.

**Área:** 192,39 m<sup>2</sup> (Cento e noventa e dois metros quadrados e três mil e novecentos centímetros quadrados).

**Perímetro:** 135,22 m (Cento e trinta e cinco metros e vinte e dois centímetros)

**Datum:** SIRGAS 2000 / Meridiano Central – 45 ° W

**Sistema de Coordenadas:** UTM

**MATERIALIZAÇÃO DO PONTO DE PARTIDA, TRANSPORTE DAS AMARRAÇÕES E  
DESCRIÇÃO DAS DIVISAS.**

Esta faixa se define com 3,00 m de largura, sendo 1,50 m para cada lado, paralelo ao eixo da rede.

Inicia-se a descrição deste perímetro no vértice **-P-1**, de coordenadas **N 8.093.461,254m** e **E 757.114,561m**; deste segue com azimute de 90°30'40" por uma distância de 64,24m até o vértice **-P-2**, de coordenadas **N 8.093.460,681m** e **E 757.178,801m**; deste segue, com azimute de 151°46'04" por uma distância de 3,42m até o vértice **-P-3**, de coordenadas **N 8.093.457,666m** e **E 757.180,420m**; deste segue com azimute de 270°30'40" por uma distância de 64,02m até o vértice **-P-4**, de coordenadas **N 8.093.458,237m** e **E 757.116,405m**; deste segue, com azimute 328°33'02" por uma distância de 3,54m até o vértice **-P-1**, ponto inicial da descrição deste perímetro de 135,22 m.

Minas Novas, 30 de Janeiro de 2023



Documento assinado digitalmente

VIRGÍLIO WAGNER ANTUNES PEREIRA

Data: 05/03/2023 14:07:40 -0300

Verifique em <https://verificador.iti.br>

**Responsável Técnico: VIRGÍLIO WAGNER A. PEREIRA**  
Engº Civil - CREA :256513/D

MARCOS ANTÔNIO  
ALVES  
MAIA:46299734604

Assinado de forma digital por  
MARCOS ANTONIO ALVES  
MAIA:46299734604  
Dados: 2023.03.11 17:46:32 -03'00'

**Coordenador Técnico: MARCOS ANTÔNIO A. MAIA**  
Engº Civil - CREA :43041/D

**SISTEMA DE ESGOTAMENTO SANITÁRIO DE MINAS NOVAS – MG  
DESCRIÇÃO TOPOGRÁFICA DA FAIXA DE SERVIDÃO DO INTERCEPTOR DE  
ESGOTO INTERMITENTE II DN 200, NO FINAL DA RUA DUZENTOS E CINQUENTA  
ANOS.**

**Imóvel:** Gleba única.

**Proprietário:** José Alves Reis

**Endereço:** Rua Duzentos e cinquenta anos, nº 280, Centro, Minas Novas - MG.

**Classificação do Terreno:** Urbano.

**Utilização do Terreno:** Faixa de servidão.

**Área:** 82,12 m<sup>2</sup> (Oitenta e dois metros quadrados e mil e duzentos centímetros quadrados).

**Perímetro:** 60,89 m (Sessenta metros e oitenta e nove centímetros)

**Datum:** SIRGAS 2000 / Meridiano Central – 45 ° W

**Sistema de Coordenadas:** UTM

**MATERIALIZAÇÃO DO PONTO DE PARTIDA, TRANSPORTE DAS  
AMARRAÇÕES E DESCRIÇÃO DAS DIVISAS.**

Esta faixa se define com 3,00 m de largura, sendo 1,50 m para cada lado, paralelo ao eixo da rede.

Inicia-se a descrição deste perímetro no vértice **-P-1**, de coordenadas **N 8.094.293,488m** e **E 756.682,762m**; deste segue com azimute de 165°03'01" por uma distância de 27,69m até o vértice **-P-2**, de coordenadas **N 8.094.266,740m** e **E 756.689,904m**; deste segue com azimute de 271°20'33" por uma distância de 3,13m até o vértice **-P-3**, de coordenadas **N 8.094.266,813m** e **E 756.686,779m**; deste segue com azimute de 345°03'01" por uma distância de 27,06m até o vértice **-P-4**, de coordenadas **N 8.094.292,957m** e **E 756.679,799m**; deste segue com azimute de 79°50'19" por uma distância de 3,01m até o vértice **-P-1**, ponto inicial da descrição deste perímetro de 60,89 m.

Minas Novas, 30 de Janeiro de 2023.



Documento assinado digitalmente

VIRGILIO WAGNER ANTUNES PEREIRA

Data: 05/03/2023 14:21:03-0300

Verifique em <https://verificador.uti.br>

---

**Responsável Técnico: Virgílio Wagner A. Pereira**  
**Engº Civil - CREA :256513/D**

MARCOS ANTONIO  
ALVES  
MAIA:46299734604

Assinado de forma digital por  
MARCOS ANTONIO ALVES  
MAIA:46299734604  
Dados: 2023.03.11 17:48:26  
-03'00'

---

**Coordenador Técnico: Marcos Antônio A. Maia**  
**Engº Civil - CREA :43041/D**

**SISTEMA DE ESGOTAMENTO SANITÁRIO DE MINAS NOVAS – MG  
DESCRIÇÃO TOPOGRÁFICA DA FAIXA DE SERVIDÃO DO INTERCEPTOR DE  
ESGOTO, INTERMITENTE II- DN 200, NO FINAL DA TRAVESSA BERILO.**

**Imóvel:** Gleba única.

**Proprietária:** Natália Elizete Rodrigues Borges Silva

**Endereço:** Travessa da rua Berilo, s/n, bairro Saudade, Minas Novas - MG.

**Classificação do Terreno:** Urbano.

**Utilização do Terreno:** Faixa de servidão.

**Área:** 85,77 m<sup>2</sup> (Oitenta e cinco metros quadrados e sete mil e setecentos centímetros quadrados).

**Perímetro:** 63,31 m (Sessenta e três metros e trinta e um centímetros)

**Datum:** SIRGAS 2000 / Meridiano Central – 45 °W

**Sistema de Coordenadas:** UTM

**MATERIALIZAÇÃO DO PONTO DE PARTIDA, TRANSPORTE DAS  
AMARRAÇÕES E DESCRIÇÃO DAS DIVISAS.**

Esta faixa se define com 3,00 m de largura, sendo 1,50 m para cada lado, paralelo ao eixo da rede.

Inicia-se a descrição deste perímetro no vértice **-P1**, de coordenadas **N 8.094.266,813m** e **E 756.686,779m**; deste segue com azimute de 91°20'33" por uma distância de 3,13m até o vértice **-P2**, de coordenadas **N 8.094.266,740m** e **E 756.689,904m**; deste segue com azimute de 165°03'01" por uma distância de 28,23m até o vértice **-P3**, de coordenadas **N 8.094.239,470m** e **E 756.697,185m**; deste segue com azimute de 257°51'09" por uma distância de 3,00m até o vértice **-P4**, de coordenadas **N 8.094.238,838m** e **E 756.694,249m**; deste segue com azimute 345°03'01" por uma distância de 28,96m até o vértice **-P1**, ponto inicial da descrição deste perímetro de 63,31 m.

Minas Novas, 30 de Janeiro de 2023.



Documento assinado digitalmente

VIRGILIO WAGNER ANTUNES PEREIRA

Data: 05/03/2023 14:13:45-0300

Verifique em <https://verificador.itib.br>

Responsável Técnico: Virgílio Wagner A. Pereira  
Eng° Civil - CREA :256513/D

MARCOS ANTONIO  
ALVES  
MAIA:46299734604

Assinado de forma digital por  
MARCOS ANTONIO ALVES  
MAIA:46299734604  
Dados: 2023.03.11 17:49:38 -03'00

Coordenador Técnico: Marcos Antônio A. Maia  
Eng° Civil - CREA :43041/D

**SISTEMA DE ESGOTAMENTO SANITÁRIO DE MINAS NOVAS – MG  
DESCRIÇÃO TOPOGRÁFICA DA FAIXA DE SERVIDÃO DO INTERCEPTOR DE  
ESGOTO INTERMITENTE III- DN 200 DA RUA NOSSA SENHORA APARECIDA.**

**Imóvel:** Gleba única.

**Proprietária:** Marta Maria Caldas

**Endereço:** Rua Nossa Senhora Aparecida, nº s/n, Centro, Minas Novas - MG.

**Classificação do Terreno:** Urbano.

**Utilização do Terreno:** Faixa de servidão.

**Área:** 46,27 m<sup>2</sup> (Quarenta e seis metros quadrados e dois mil e setecentos centímetros quadrados).

**Perímetro:** 36,90 m (Trinta e seis metros e noventa centímetros)

**Datum:** SIRGAS 2000 / Meridiano Central – 45 °W

**Sistema de Coordenadas:** UTM

**MATERIALIZAÇÃO DO PONTO DE PARTIDA, TRANSPORTE DAS  
AMARRAÇÕES E DESCRIÇÃO DAS DIVISAS.**

Esta faixa se define com 3,00 m de largura, sendo 1,50 m para cada lado, paralelo ao eixo da rede.

Inicia-se a descrição deste perímetro no vértice **-P1**, de coordenadas **N 8.094.134,610m** e **E 757.683,420m**; deste segue com azimute de 170°34'35" por uma distância de 15,39m até o vértice **-P2**, de coordenadas **N 8.094.119,430m** e **E 757.685,940m**; deste segue com azimute de 268°04'45" por uma distância de 3,03m até o vértice **-P3**, de coordenadas **N 8.094.119,329m** e **E 757.682,916m**; deste segue com azimute de 350°34'35" por uma distância de 15,46m até o vértice **-P4**, de coordenadas **N 8.094.134,577m** e **E 757.680,385m**; deste segue com azimute de 89°23'37" por uma distância de 3,04m até o vértice **-P1**, ponto inicial da descrição deste perímetro de 36,90 m.

Minas Novas, 30 de Janeiro de 2023.



Documento assinado digitalmente

VIRGILIO WAGNER ANTUNES PEREIRA  
Data: 05/05/2023 14:10:10 -0300  
Verifique em <https://verificador.itb.br>

Responsável Técnico: Virgílio Wagner A. Pereira  
Engº Civil - CREA :256513/D

MARCOS ANTONIO ALVES  
Assinado de forma digital por  
MARCOS ANTONIO ALVES  
MAIA:46299734604  
Dados: 2023.03.11 17:49:03 -03'00'

Coordenador Técnico: Marcos Antônio A. Maia  
Engº Civil - CREA :43041/D

**SISTEMA DE ESGOTAMENTO SANITÁRIO DE MINAS NOVAS – MG  
DESCRIÇÃO TOPOGRÁFICA DA FAIXA DE SERVIDÃO DO INTERCEPTOR DE  
ESGOTO INTERMITENTE III DN 200, PARALELA À RUA JK, NO BAIRRO PADRE  
EMILIANO.**

**Imóvel:** Gleba única

**Proprietário:** José Gomes de Meira

**Endereço:** Rua Sem nome, S/N, paralela à rua JK, bairro Padre Emiliano

**Classificação do Terreno:** Urbano.

**Utilização do Terreno:** Faixa de servidão.

**Área:** 38, 21 m<sup>2</sup> (Trinta e oito metros quadrados e dois mil e cem centímetros quadrados).

**Perímetro:** 31,48 m (Trinta e um metros e quarenta e oito centímetros)

**Datum:** SIRGAS 2000 / Meridiano Central – 45 °W

**Sistema de Coordenadas:** UTM

**MATERIALIZAÇÃO DO PONTO DE PARTIDA, TRANSPORTE DAS AMARRAÇÕES E  
DESCRIÇÃO DAS DIVISAS.**

Esta faixa se define com 3,00 m de largura, sendo 1,50 m para cada lado, paralelo ao eixo da rede.

Inicia-se a descrição deste perímetro no vértice **-P-1**, de coordenadas **N 8.094.041,494m** e **E 757.714,542m**; deste segue com azimute de 165°04'19" por uma distância de 3,00m até o vértice **-P-2**, de coordenadas **N 8.094.038,594m** e **E 757.715,315m**; deste segue com azimute de 256°36'39" por uma distância de 12,89m até o vértice **-P-3**, de coordenadas **N 8.094.035,608m** e **E 757.702,770m**; deste segue com azimute de 351°09'16" por uma distância de 3,01m até o vértice **-P-4**, de coordenadas **N 8.094.038,582m** e **E 757.702,308m**; deste segue com azimute 76°36'39" por uma distância de 12,58m até o vértice **-P-1**, ponto inicial da descrição deste perímetro de 31,48 m.

Minas Novas, 30 de Janeiro de 2023.



Documento assinado digitalmente

VIRGILIO WAGNER ANTUNES PEREIRA

Data: 05/03/2023 14:10:40-0300

Verifique em <https://verificador.itl.br>

---

Responsável Técnico: Virgílio Wagner A. Pereira  
Eng° Civil - CREA :256513/D

MARCOS ANTONIO  
ALVES  
MAIA:46299734604

Assinado de forma digital por  
MARCOS ANTONIO ALVES  
MAIA:46299734604  
Dados: 2023.03.11 17:47:54 -03'00'

---

Coordenador Técnico: Marcos Antônio A. Maia  
Eng° Civil - CREA :43041/D

**SISTEMA DE ESGOTAMENTO SANITÁRIO DE MINAS NOVAS – MG  
DESCRIÇÃO TOPOGRÁFICA DA FAIXA DE SERVIDÃO DO INTERCEPTOR DE  
ESGOTO INTERMITENTE II DN 200, NO FINAL DA TRAVESSA BERÍLO.**

**Imóvel:** Gleba única.

**Proprietário:** Cleiton Rodrigues Pereira

**Endereço:** Travessa da rua Berilo, bairro Saudade, Minas Novas - MG.

**Classificação do Terreno:** Urbano.

**Utilização do Terreno:** Faixa de servidão.

**Área:** 145,15 m<sup>2</sup> (Cento e quarenta e cinco metros quadrados e mil e quinhentos centímetros quadrados).

**Perímetro:** 102,79 m (Cento e dois metros e setenta e nove centímetros)

**Datum:** SIRGAS 2000 / Meridiano Central – 45 °W

**Sistema de Coordenadas:** UTM

**MATERIALIZAÇÃO DO PONTO DE PARTIDA, TRANSPORTE DAS AMARRAÇÕES E  
DESCRIÇÃO DAS DIVISAS.**

Esta faixa se define com 3,00 m de largura, sendo 1,50 m para cada lado, paralelo ao eixo da rede.

Inicia-se a descrição deste perímetro no vértice **-P-1**, de coordenadas **N 8.094.226,457m** e **E 756.697,666m**; deste segue com azimute de 178°41'22" por uma distância de 5,51m até o vértice **-P-2**, de coordenadas **N 8.094.220,946m** e **E 756.697,792m**; deste segue com azimute de 189°03'12" por uma distância de 24,39m até o vértice **-P-3**, de coordenadas **N 8.094.196,865m** e **E 756.693,955m**; deste segue com azimute de 216°18'13" por uma distância de 19,69m até o vértice **-P-4**, de coordenadas **N 8.094.180,994m** e **E 756.682,296m**; deste segue com azimute de 307°42'18" por uma distância de 3,00m até o vértice **-P-5**, de coordenadas **N 8.094.182,830m** e **E 756.679,921m**; deste segue com azimute de 36°18'13" por uma distância de 18,89m até o vértice **-P-6**, de coordenadas **N 8.094.198,055m** e **E 756.691,107m**; deste segue com azimute de 9°03'12" por uma distância de 23,39m até o vértice **-P-7**, de coordenadas **N 8.094.221,150m** e **E 756.694,787m**; deste segue com azimute de 358°41'22" por uma distância de 4,90m até o vértice **-P-8**, de coordenadas **N 8.094.226,044m** e **E 756.694,675m**; deste segue com azimute de 82°08'53" por uma distância de 3,02m até o vértice **-P-1**, ponto inicial da descrição deste perímetro de 102,79 m.

Minas Novas, 30 de Janeiro 2023



Documento assinado digitalmente  
VIRGILIO WAGNER ANTUNES PEREIRA  
Data: 05/03/2023 14:07:40-0300  
Verifique em <https://verificador.iti.br>

---

Responsável Técnico: Virgílio Wagner A. Pereira  
Eng° Civil - CREA :256513/D

MARCOS ANTONIO ALVES  
MAIA:46299734604  
Assinado de forma digital por  
MARCOS ANTONIO ALVES  
MAIA:46299734604  
Dados: 2023.03.11 17:47:18  
03'00"

---

Coordenador Técnico: Marcos Antônio A. Maia  
Eng° Civil - CREA :43041/D



**SISTEMA DE ESGOTAMENTO SANITÁRIO DE MINAS NOVAS – MG**  
**DESCRIÇÃO TOPOGRÁFICA DA FAIXA DE SERVIDÃO DO INTERCEPTOR DE**  
**ESGOTO INTERMITENTE III DN 200, NA MARGEM DIREITA DO CÓRREGO DAS**  
**ALMAS.**

**Imóvel:** Gleba única.

**Proprietário:** Paulo Roberto Santos Lages

**Endereço:** Rua Rodolfo Gomes, nº 85, Centro, Minas Novas - MG.

**Classificação do Terreno:** Urbano.

**Utilização do Terreno:** Faixa de servidão.

**Área:** 1641,79 m<sup>2</sup> (Mil e seiscentos e quarenta e um metros quadrados e sete mil e novecentos centímetros quadrados).

**Perímetro:** 1100,86 m (Mil e cem metros e oitenta e seis centímetros)

**Datum:** SIRGAS 2000 / Meridiano Central – 45 ° W

**Sistema de Coordenadas:** UTM

**MATERIALIZAÇÃO DO PONTO DE PARTIDA, TRANSPORTE DAS AMARRAÇÕES**  
**E DESCRIÇÃO DAS DIVISAS. ESTA FAIXA SE DEFINE COM 3,00 M DE LARGURA.**

Esta faixa se define com 3,00 m de largura, sendo 1,50 m para cada lado, paralelo ao eixo da rede.

Inicia-se a descrição deste perímetro no vértice **-P-1**, de coordenadas **N 8.093.699,372m** e **E 756.987,024m**; deste segue com azimute de 91°05'10" por uma distância de 3,13m até o vértice **-P-2**, de coordenadas **N 8.093.699,313m** e **E 756.990,154m**; deste segue com azimute de 164°28'14" por uma distância de 7,65m até o vértice **-P-3**, de coordenadas **N 8.093.691,938m** e **E 756.992,203m**; deste segue com azimute de 223°36'02" por uma distância de 35,12m até o vértice **-P-4**, de coordenadas **N 8.093.666,507m** e **E 756.967,986m**; deste segue com azimute de 176°13'44" por uma distância de 22,43m até o vértice **-P-5**, de coordenadas **N 8.093.644,129m** e **E 756.969,461m**; deste segue com azimute de 232°38'54" por uma distância de 26,90m até o vértice **-P-6**, de coordenadas **N 8.093.627,808m** e **E 756.948,076m**; deste segue com azimute de 99°35'08" por uma distância de 24,49m até o vértice **-P-7**, de coordenadas **N 8.093.623,731m** e **E 756.972,220m**; deste segue com azimute de 132°39'22" por uma distância de 38,91m até o vértice **-P-8**, de coordenadas **N 8.093.597,368m** e **E 757.000,833m**; deste segue com azimute de 124°49'53" por uma distância de 39,63m até o vértice **-P-9**, de coordenadas **N 8.093.574,735m** e **E 757.033,359m**; deste segue com azimute de 97°00'40" por uma distância de 32,14m até o vértice **-P-10**, de coordenadas **N 8.093.570,811m** e **E 757.065,263m**; deste segue com azimute de 72°32'46" por uma distância de 9,76m até o vértice **-P-11**, de coordenadas **N 8.093.573,740m** e **E 757.074,577m**; deste segue com azimute de 43°46'19" por uma distância de 31,59m até o vértice **-P-12**, de coordenadas **N 8.093.596,553m** e **E 757.096,433m**; deste segue com azimute de 65°32'04" por uma distância de 41,59m até o vértice **-P-13**, de coordenadas **N 8.093.613,779m** e **E 757.134,292m**; deste segue com azimute de 81°51'58" por uma distância de 24,26m até o vértice **-P-14**, de coordenadas **N 8.093.617,211m** e **E 757.158,303m**; deste segue com azimute de 115°04'37" por uma distância de 30,11m até o vértice **-P-15**, de coordenadas **N 8.093.604,449m** e **E 757.185,577m**; deste segue com azimute de 49°37'51" por uma distância de 24,08m até o vértice **-P-16**, de coordenadas **N 8.093.620,045m** e **E 757.203,923m**; deste segue com azimute de 114°17'53" por

uma distância de 38,12m até o vértice **-P-17**, de coordenadas **N 8.093.604,358m** e **E 757.238,668m**; deste segue com azimute de  $352^{\circ}56'25''$  por uma distância de 17,80m até o vértice **-P-18**, de coordenadas **N 8.093.622,026m** e **E 757.236,480m**; deste segue com azimute de  $50^{\circ}09'45''$  por uma distância de 16,45m até o vértice **-P-19**, de coordenadas **N 8.093.632,565m** e **E 757.249,113m**; deste segue , com azimute de  $87^{\circ}02'27''$  por uma distância de 16,10m até o vértice **-P-20**, de coordenadas **N 8.093.633,396m** e **E 757.265,187m**; deste segue com azimute de  $84^{\circ}09'37''$  por uma distância de 12,71m até o vértice **-P-21**, de coordenadas **N 8.093.634,688m** e **E 757.277,828m**; deste segue com azimute de  $43^{\circ}46'49''$  por uma distância de 21,68m até o vértice **-P-22**, de coordenadas **N 8.093.650,343m** e **E 757.292,830m**; deste segue com azimute de  $59^{\circ}30'38''$  por uma distância de 17,89m até o vértice **-P-23**, de coordenadas **N 8.093.659,422m** e **E 757.308,250m**; deste segue com azimute de  $36^{\circ}27'34''$  por uma distância de 8,13m até o vértice **-P-24**, de coordenadas **N 8.093.665,962m** e **E 757.313,082m**; deste segue com azimute de  $103^{\circ}24'06''$  por uma distância de 3,26m até o vértice **-P-25**, de coordenadas **N 8.093.665,207m** e **E 757.316,254m**; deste segue com azimute de  $216^{\circ}27'34''$  por uma distância de 10,02m até o vértice **-P-26**, de coordenadas **N 8.093.657,147m** e **E 757.310,299m**; deste segue com azimute de  $239^{\circ}30'38''$  por uma distância de 18,09m até o vértice **-P-27**, de coordenadas **N 8.093.647,968m** e **E 757.294,710m**; deste segue com azimute de  $223^{\circ}46'49''$  por uma distância de 22,39m até o vértice **-P-28**, de coordenadas **N 8.093.631,803m** e **E 757.279,218m**; deste segue com azimute de  $264^{\circ}11'54''$  por uma distância de 13,82m até o vértice **-P-29**, de coordenadas **N 8.093.630,406m** e **E 757.265,467m**; deste segue com azimute de  $267^{\circ}02'27''$  por uma distância de 15,22m até o vértice **-P-30**, de coordenadas **N 8.093.629,620m** e **E 757.250,266m**; deste segue com azimute de  $230^{\circ}09'45''$  por uma distância de 13,81m até o vértice **-P-31**, de coordenadas **N 8.093.620,770m** e **E 757.239,659m**; deste segue com azimute de  $172^{\circ}56'25''$  por uma distância de 21,51m até o vértice **-P-32**, de coordenadas **N 8.093.599,426m** e **E 757.242,302m**; deste segue com azimute de  $294^{\circ}17'53''$  por uma distância de 41,56m até o vértice **-P-33**, de coordenadas **N 8.093.616,529m** e **E 757.204,419m**; deste segue com azimute de  $229^{\circ}37'51''$  por uma distância de 24,11m até o vértice **-P-34**, de coordenadas **N 8.093.600,914m** e **E 757.186,051m**; deste segue com azimute de  $295^{\circ}04'37''$  por uma distância de 31,15m até o vértice **-P-35**, de coordenadas **N 8.093.614,115m** e **E 757.157,842m**; deste segue com azimute de  $261^{\circ}51'58''$  por uma distância de 22,93m até o vértice **-P-36**, de coordenadas **N 8.093.610,870m** e **E 757.135,142m**; deste segue com azimute de  $245^{\circ}32'04''$  por uma distância de 40,59m até o vértice **-P-37**, de coordenadas **N 8.093.594,062m** e **E 757.098,200m**; deste segue com azimute de  $223^{\circ}46'19''$  por uma distância de 31,79m até o vértice **-P-38**, de coordenadas **N 8.093.571,109m** e **E 757.076,211m**; deste segue com azimute de  $252^{\circ}32'46''$  por uma distância de 11,18m até o vértice **-P-39**, de coordenadas **N 8.093.567,754m** e **E 757.065,542m**; deste segue com azimute de  $277^{\circ}00'40''$  por uma distância de 33,54m até o vértice **-P-40**, de coordenadas **N 8.093.571,848m** e **E 757.032,256m**; deste segue com azimute de  $304^{\circ}49'53''$  por uma distância de 40,57m até o vértice **-P-41**, de coordenadas **N 8.093.595,022m** e **E 756.998,951m**; deste segue com azimute de  $312^{\circ}39'22''$  por uma distância de 38,22m até o vértice **-P-42**, de coordenadas **N 8.093.620,921m** e **E 756.970,842m**; deste segue com azimute de  $279^{\circ}35'08''$  por uma distância de 30,51m até o vértice **-P-43**, de coordenadas **N 8.093.626,000m** e **E 756.940,763m**; deste segue com azimute de  $52^{\circ}38'54''$  por uma distância de 32,20m até o vértice **-P-44**, de coordenadas **N 8.093.645,538m** e **E 756.966,361m**; deste segue com azimute de  $356^{\circ}13'44''$  por uma distância de 22,13m até o vértice **-P-45**, de coordenadas **N 8.093.667,623m** e **E 756.964,905m**; deste segue com azimute de  $43^{\circ}36'02''$  por uma distância de 34,73m até o vértice **-P-46**, de coordenadas **N**

8.093.692,774m e E 756.988,857m; deste segue com azimute 344°28'14" por uma distância de 6,85m até o vértice -P-1, ponto inicial da descrição deste perímetro de 1.100,86 m.

Minas Novas. 30 de Janeiro de 2023.



Documento assinado digitalmente

VIRGÍLIO WAGNER ANTONIUS PEREIRA

Data: 05/03/2023 14:17:49 -03'00'

Verifique em <https://verificador.uti.br>

---

Responsável Técnico: Virgílio Wagner A. Pereira  
Engº Civil - CREA :256513/D

MARCOS ANTONIO  
ALVES  
MAIA:46299734604

Assinado de forma digital  
por MARCOS ANTONIO  
ALVES MAIA:46299734604  
Dados: 2023.03.11 17:50:49  
-03'00'

---

Coordenador Técnico: Marcos Antônio A. Maia  
Engº Civil - CREA :43011/D

**SISTEMA DE ESGOTAMENTO SANITÁRIO DE MINAS NOVAS – MG  
DESCRIÇÃO TOPOGRÁFICA DA FAIXA DE SERVIDÃO DO INTERCEPTOR DE  
ESGOTO DN 200, NA MARGEM DIREITA DO CÓRREGO DAS ALMAS.**

**Imóvel:** Gleba única.

**Proprietário:** Adão Cordeiro Figueiredo

**Endereço:** Rua "6", s/n, bairro Padre Emiliano, Minas Novas - MG.

**Classificação do Terreno:** Urbano.

**Utilização do Terreno:** Faixa de servidão.

**Área:** 349,20 m<sup>2</sup> (Trezentos e quarenta e nove metros quadrados e dois mil centímetros quadrados).

**Perímetro:** 239,03 m (Duzentos e trinta e nove metros e três centímetros)

**Datum:** SIRGAS 2000 / Meridiano Central – 45 ° W

**Sistema de Coordenadas:** UTM

**MATERIALIZAÇÃO DO PONTO DE PARTIDA, TRANSPORTE DAS AMARRAÇÕES E  
DESCRIÇÃO DAS DIVISAS.**

Esta faixa se define com 3,00 m de largura, sendo 1,50 m para cada lado, paralelo ao eixo da rede.

Inicia-se a descrição deste perímetro no vértice **-P-1**, de coordenadas **N 8.093.800,489m** e **E 756.627,029m**; deste segue com azimute de 130°03'47" por uma distância de 3,20m até o vértice **-P-2**, de coordenadas **N 8.093.798,430m** e **E 756.629,477m**; deste segue com azimute de 240°21'40" por uma distância de 11,39m até o vértice **-P-3**, de coordenadas **N 8.093.792,798m** e **E 756.619,578m**; deste segue com azimute de 244°53'40" por uma distância de 33,30m até o vértice **-P-4**, de coordenadas **N 8.093.778,669m** e **E 756.589,422m**; deste segue com azimute de 269°32'07" por uma distância de 18,66m até o vértice **-P-5**, de coordenadas **N 8.093.778,517m** e **E 756.570,763m**; deste segue com azimute de 273°21'59" por uma distância de 54,49m até o vértice **-P-6**, de coordenadas **N 8.093.781,717m** e **E 756.516,363m**; deste segue com azimute de 3°21'59" por uma distância de 3,00m até o vértice **-P-7**, de coordenadas **N 8.093.784,712m** e **E 756.516,539m**; deste segue com azimute de 93°22'06" por uma distância de 54,37m até o vértice **-P-8**, de coordenadas **N 8.093.781,518m** e **E 756.570,811m**; deste segue com azimute de 89°32'07" por uma distância de 17,93m até o vértice **-P-9**, de coordenadas **N 8.093.781,663m** e **E 756.588,743m**; deste segue com azimute de 64°53'40" por uma distância de 32,53m até o vértice **-P-10**, de coordenadas **N 8.093.795,465m** e **E 756.618,198m**; deste segue com azimute 60°21'40" por uma distância de 10,16m até o vértice **-P-1**, ponto inicial da descrição deste perímetro de 239,03 m.

Minas Novas, 30 de Janeiro de 2023.



Documento assinado digitalmente

VIRGILIO WAGNER ANTUNES PEREIRA

Data: 05/03/2023 14:02:36 -0300

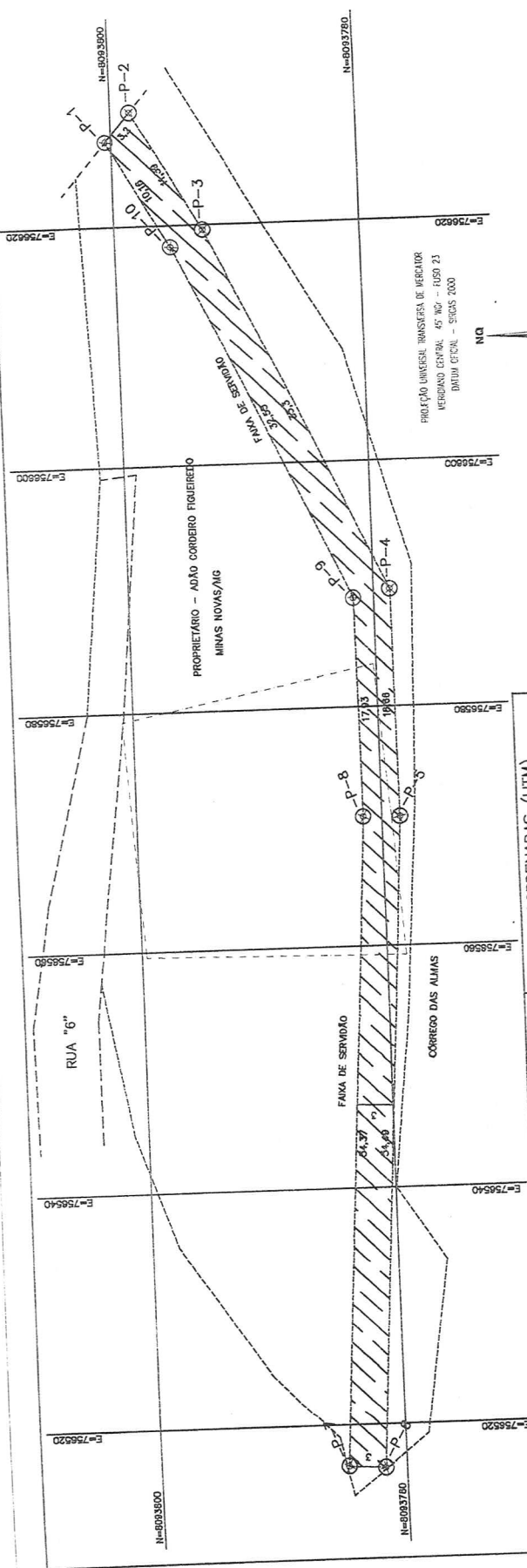
Verifique em <https://verificador.iti.br>

Responsável Técnico: Virgílio Wagner A. Pereira  
Eng° Civil - CREA :256513/D

MARCOS ANTONIO  
ALVES  
MAIA:46299734604

Assinado de forma digital por  
MARCOS ANTONIO ALVES  
MAIA:46299734604  
Dados: 2023.03.11 17:34:24 -03'00'

Coordenador Técnico: Marcos Antônio A. Maia  
Eng° Civil - CREA :43041/D



LADOS	Vértices	AZIMUTES	DISTANCIA (m)	COORDENADAS (UTM)	
				N (metros)	E (metros)
-P-1 -P-2	130°03'47"	3,20	8.093.800,489	756.627,029	
-P-2 -P-3	240°21'40"	11,39	8.093.798,430	756.629,477	
-P-3 -P-4	244°53'40"	33,30	8.093.792,798	756.619,578	
-P-4 -P-5	269°32'07"	18,66	8.093.778,669	756.589,422	
-P-5 -P-6	273°21'59"	54,49	8.093.778,517	756.570,763	
-P-6 -P-7	3°21'59"	3,00	8.093.781,717	756.516,363	
-P-7 -P-8	93°22'06"	54,37	8.093.784,712	756.516,539	
-P-8 -P-9	89°32'07"	17,93	8.093.781,518	756.570,811	
-P-9 -P-10	64°53'40"	32,53	8.093.781,663	756.588,743	
-P-10 -P-1	60°21'40"	10,16	8.093.795,465	756.618,198	

DATUM SIRGAS 2000 / MERIDIANO CENTRAL - 45° W (FUSO 23K)

Imóvel: Gleba Única  
 Área: 349,2 m<sup>2</sup>  
 Classificação: Urbano  
 Utilização: Faixa de serviço  
 Proprietário: Adão Cordeiro Figueiredo  
 Endereço: Rua "6" S/N bairro Padre Emiliano

### DESPRO

Documento assinado digitalmente  
 VIRGILIO WAGNER ANTONIO ALVES  
 Data: 05/03/2023 14:02:35 -9:00  
 Verifique em <https://verificador.trib.br>

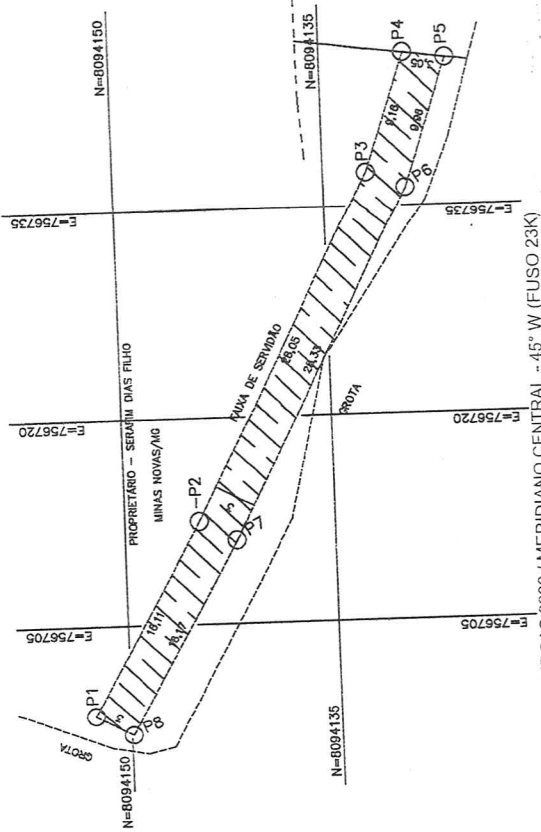
MARCOS ANTONIO ALVES  
 MAIA:46299734604  
 Assinado de forma digital por MARCOS ANTONIO ALVES MAIA 46299734604 Data: 2023.03.11 17:31:42 -9:00

RESPONSÁVEL TÉCNICO VIRGILIO WAGNER A. PEREIRA CREA: 43041/D	COORDENADOR DA EMPRESA PROJETISTA MARCOS ANTONIO A. MAIA CREA: 43041/D	PROJETISTA VIRGILIO WAGNER A. PEREIRA
SISTEMA DE ESGOTAMENTO SANITÁRIO INTERCEPTOR DE ESGOTO INTERMITENTE III		
GLEBA ÚNICA		
APROVADO MARCIA FRAGOSO SOARES DTE/DIR. DESENV. TECH. MED. AID. E EMPREED.	VISTO CLAUDIO CESAR DOTTI SPEN-SUPERINTENDÊNCIA DE EMPREENDIMENTOS	VISTO WELLINGTON CARLOS DIAS USPR/UNID. DE SERV. DE GESTÃO DE PROJETOS
DESCRÇÃO TOPOGRÁFICA		VISTO
COORDENADOR DA EMPRESA PROJETISTA		VISTO
COORDENADOR DA COPASA		VISTO
CONTRATO N°		ART N°
PROJETO N°		PROJETA
ESCALA		ESCALA
DATA		DATA
TIPO		TIPO
FOLHA		FOLHA
ÚNICA		ÚNICA

MINAS NOVAS - MG  
 COMPANHIA DE SANEAMENTO DE MINAS GERAIS



PROJEÇÃO UNIVERSAL TRANSVERSA DE MERCATOR  
VEREDADO CENTRAL 45 W - FUSO 23  
DATUM OFICIAL - SIRGAS 2000



DATUM SIRGAS 2000 / MERIDIANO CENTRAL -45° W (FUSO 23K)

Imóvel: Gleba única  
Área: 161,68 m<sup>2</sup>  
Classificação: Urbano  
Utilização: Faixa de serviço  
Proprietário: Serafim Dias Filho  
Endereço: Travessa Ritinha Gomes, s/n, bairro Padre Emiliano

LADOS	Vértices	AZIMUTES	DISTANCIA (m)	COORDENADAS (UTM)	
				N (metros)	E (metros)
-P1 -P2		119°06'40"	16,11	8.094.152,487	756.698,376
-P2 -P3		116°55'14"	28,05	8.094.144,650	756.712,451
-P3 -P4		108°18'32"	9,16	8.094.131,950	756.737,462
-P4 -P5		187°26'47"	3,05	8.094.129,072	756.746,160
-P5 -P6		288°18'32"	9,96	8.094.126,043	756.745,764
-P6 -P7		296°55'14"	28,33	8.094.129,173	756.736,305
-P7 -P8		299°06'40"	16,17	8.094.142,001	756.711,041
-P8 -P1		29°06'40"	3,00	8.094.149,866	756.696,917

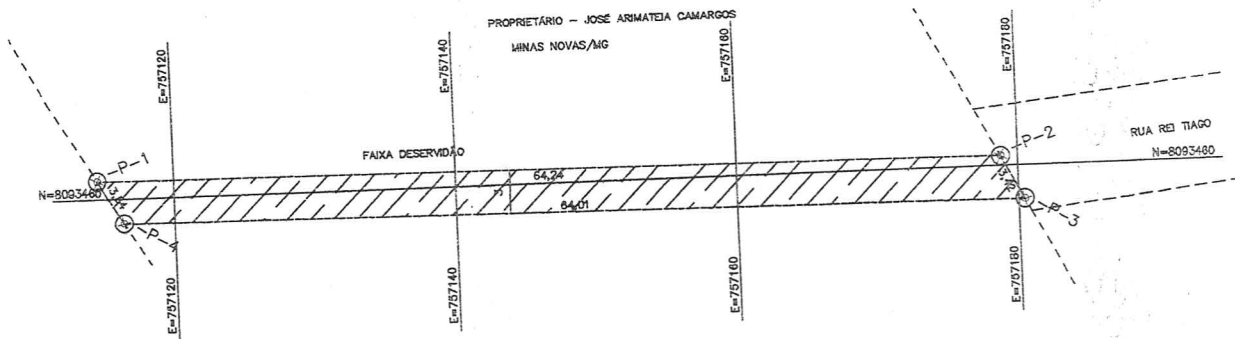
## DESPRO

Documento assinado digitalmente  
VIRGILIO WAGNER ANTUNES PEREIRA  
Data: 05/03/2023 14:21:03-0300  
Verifique em <https://verificadon.br>

MARCOS ANTONIO ALVES  
Assinado de forma digital por  
MARCOS ANTONIO ALVES  
M/AIA-46299734604  
Dados: 2023.03.11 17:45:53  
M/AIA-46299734604-0300

RESPONSÁVEL TÉCNICO VIRGILIO WAGNER A. PEREIRA CREA: 758513/D	COORDENADOR DA EMPRESA PROJETISTA MARCOS ANTONIO A. MAIA CREA: 43041/D	PROJETISTA VIRGILIO WAGNER A. PEREIRA	DATA JANEIRO/2023	ESCALA 1:500
SISTEMA DE ESGOTAMENTO SANITÁRIO REDE COLETORES DE ESGOTO DA TRAVESSA RITINHA GOMES		TIPO TP FOLHA ÚNICA		
APROVADO MÁRCIA FRAGOSO SOARES DTE-DR. DESENV. TEC., MEIOAMB. E EMPREED.		VISTO WELLINGTON CARLOS DIAS USPR-UNID. DE SERV. DE GESTÃO DE PROJETOS		
DESCRIÇÃO TOPOGRÁFICA GLEBA ÚNICA		VISTO COORDENADOR DA COPASA		
MINAS NOVAS - MG COMPANHIA DE SANEAMENTO DE MINAS GERAIS				
CONTRATO N°		ART N°		
PROJETO N°		PROJETO N°		

PROJEÇÃO UNIVERSAL TRANSVERSA DE MERCATOR  
 MERIDIANO CENTRAL 45° WGR - FUSO 23  
 DATUM OFICIAL - SIRGAS 2000



DATUM SIRGAS 2000 / MERIDIANO CENTRAL - 45° W (FUSO 23K)

LADOS		AZIMUTES	DISTANCIA (m)	COORDENADAS (UTM)	
Vértices	Vértices			N (metros)	E (metros)
-P-1	-P-2	90°30'40"	64,24	8.093.461,254	757.114,561
-P-2	-P-3	151°46'04"	3,42	8.093.460,681	757.178,801
-P-3	-P-4	270°30'40"	64,02	8.093.457,666	757.180,420
-P-4	-P-1	328°33'02"	3,54	8.093.458,237	757.116,405

Imóvel: Gleba Única-Arena Mix  
 Área: 192,39 m<sup>2</sup>  
 Classificação: Urbano  
 Utilização: Faixa de servidão  
 Proprietário: José Arimateia Camargos  
 Endereço: Av. João Paulo II, bairro Padre Emiliano

MARCOS ANTONIO ALVES  
 MAIA:46299734604

Assinatura de forma digital por MARCOS ANTONIO ALVES MAIA-46299734604  
 Dados: 2023.03.11:17:36:17 -0100

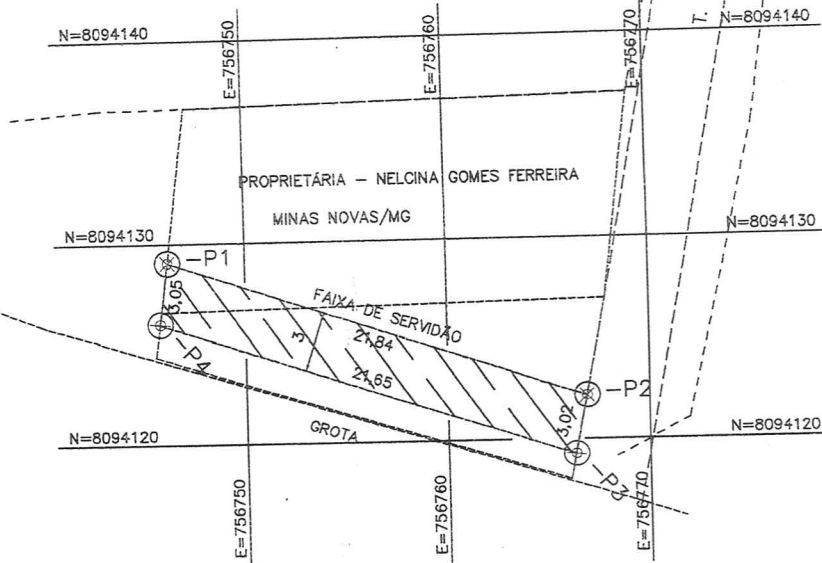


Documento assinado digitalmente  
 VIRGILIO WAGNER ANTUNES PEREIRA  
 Data: 05/03/2023 14:07:49 -0300  
 Verifique em <http://www.brades.gov.br>

<b>DESPRO</b>		CONTRATO N°	ART N°
		PROJETO N°	
RESPONSÁVEL TÉCNICO	COORDENADOR DA EMPRESA	PROJETISTA	
VIRGILIO WAGNER A. PEREIRA CREA: 256513/D	MARCOS ANTONIO A. MAIA MAIA:46299734604 CREA: 43041/D	VIRGILIO WAGNER A. PEREIRA	
SISTEMA DE ESGOTAMENTO SANITÁRIO REDE COLETORA DE ESGOTO DA RUA REI TIAGO GLEBA ÚNICA DESCRIÇÃO TOPOGRÁFICA		DATA	JANEIRO/2023
		ESCALA	1:500
		TIPO	TP FOLHA ÚNICA
APROVADO	VISTO	VISTO	VISTO
MÁRCIA FRAGOSO SOARES DTE-DIR. DESENV. TECN. MEIO AMB. E EMPREEND.	CLÁUDIO CÉSAR DOTTI SPEM-SUPERINTENDENCIA DE EMPREENDIMIENTOS	WELLINGTON CARLOS DIAS JUSPR-UNID. DE SERV. DE GESTÃO DE PROJETOS	COORDENADOR DA COPASA
MINAS NOVAS - MG COMPANHIA DE SANEAMENTO DE MINAS GERAIS			

NOME DO ARQUIVO DIGITAL

PROJEÇÃO UNIVERSAL TRANSVERSA DE MERCATOR  
 MERIDIANO CENTRAL 45° W G - FUSO 23  
 DATUM OFICIAL - SIRGAS 2000



DATUM SIRGAS 2000 / MERIDIANO CENTRAL - 45° W (FUSO 23K)

LADOS		AZIMUTES	DISTANCIA (m)	COORDENADAS (UTM)	
Vértices	Vértices			N (metros)	E (metros)
-P1	-P2	108°18'32"	21,84	8.094.129,072	756.746,160
-P2	-P3	191°00'34"	3,02	8.094.122,210	756.766,898
-P3	-P4	288°18'32"	21,65	8.094.119,241	756.766,320
-P4	-P1	7°26'47"	3,05	8.094.126,043	756.745,764

Imóvel: Gleba Única  
 Área: 65,24 m<sup>2</sup>  
 Classificação: Urbano  
 Utilização: Faixa de servidão  
 Proprietária: Nelcina Gomes Ferreira  
 Endereço: Travessa Ritinha Gomes, S/N, bairro Padre Emiliano

MARCOS ANTONIO ALVES  
 MAIA:46299734604

Assinado de forma digital por MARCOS ANTONIO ALVES MAIA:46299734604  
 Dados: 2023.03.11 17:42:40 -03'00'

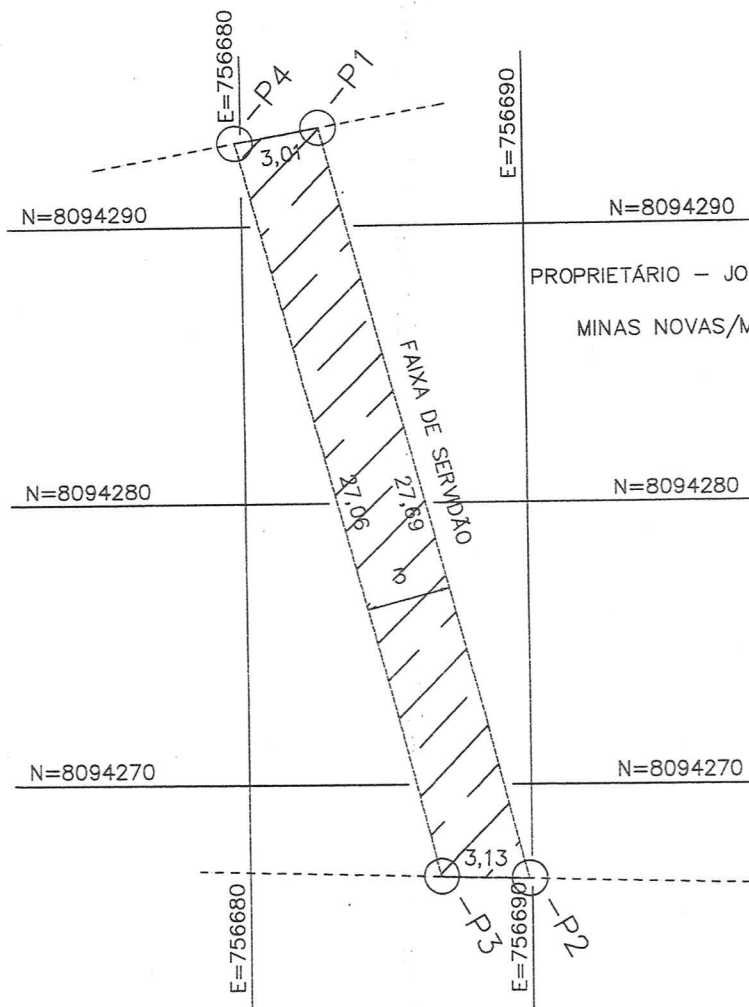


Documento assinado digitalmente  
 VIRGILIO WAGNER ANTUNES PEREIRA  
 Data: 05/03/2023 14:13:45 -0300  
 Verifique em https://verificador.it.br

<b>DESPRO</b>		CONTRATO N°	ART N°
		PROJETO N°	
RESPONSÁVEL TÉCNICO	COORDENADOR DA EMPRESA PROJETISTA		PROJETISTA
VIRGILIO WAGNER A. PEREIRA CREA: 256513/D	MARCOS ANTÔNIO A. MAIA CREA: 43041/D	VIRGILIO WAGNER A. PEREIRA	
SISTEMA DE ESGOTAMENTO SANITÁRIO REDE COLETORA DE ESGOTO-T RITINHA GOMES GLEBA ÚNICA DESCRIÇÃO TOPOGRÁFICA			DATA
			JANEIRO/2023
			ESCALA
1:350		TIPO	FOLHA
TP		ÚNICA	
APROVADO	VISTO	VISTO	VISTO
MÁRCIA FRAGOSO SOARES DTE-DIR. DESENV. TECN. MEIO AMB. E EMPREEND.	CLÁUDIO CÉSAR DOTTI SPEM-SUPERINTENDÊNCIA DE EMPREENDIMIENTOS	WELLINGTON CARLOS DIAS USPR-UNID. DE SERV. DE GESTÃO DE PROJETOS	COORDENADOR DA COPASA
MINAS NOVAS – MG COMPANHIA DE SANEAMENTO DE MINAS GERAIS			

NOME DO ARQUIVO DIGITAL





PROJEÇÃO UNIVERSAL TRANSVERSA DE MERCATOR  
 MERIDIANO CENTRAL 45° W - FUSO 23K  
 DATUM OFICIAL - SIRGAS 2000



PROPRIETÁRIO – JOSÉ ALVES REIS  
 MINAS NOVAS/MG

DATUM SIRGAS 2000 / MERIDIANO CENTRAL - 45° W (FUSO 23K)

LADOS		AZIMUTES	DISTANCIA (m)	COORDENADAS (UTM)	
Vértices	Vértices			N (metros)	E (metros)
-P1	-P2	165°03'01"	27,69	8.094.293,488	756.682,762
-P2	-P3	271°20'33"	3,13	8.094.266,740	756.689,904
-P3	-P4	345°03'01"	27,06	8.094.266,813	756.686,779
-P4	-P1	79°50'19"	3,01	8.094.292,957	756.679,799

Imóvel: Gleba Única  
 Área: 82,12 m<sup>2</sup>  
 Classificação: Urbano  
 Utilização: Faixa de servidão  
 Proprietário: José Alves Reis  
 Endereço: Rua Duzentos e cinquenta anos, nº 280, centro, Minas Novas

MARCOS ANTONIO ALVES  
 MAIA:46299734604  
 Assinado de forma digital por: MARCOS ANTONIO ALVES MAIA-46299734604  
 Data: 2023.03.11 17:38:48 -03'00'

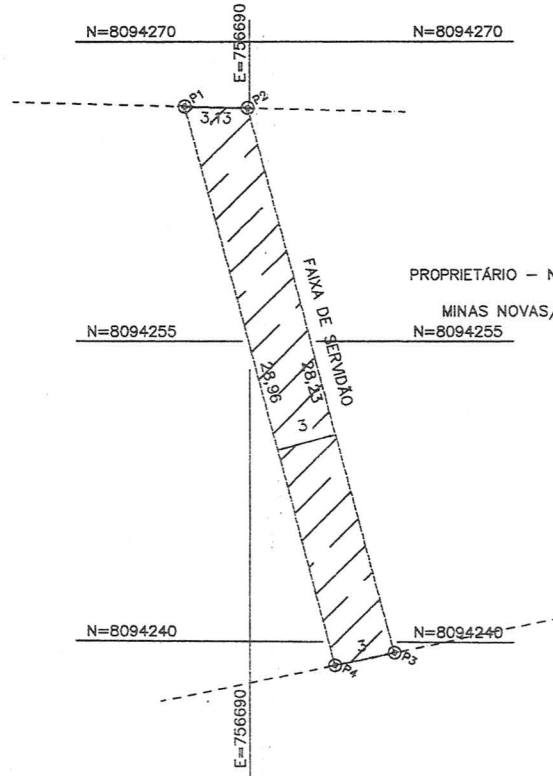


Documento assinado digitalmente  
 VIRGILIO WAGNER ANTUNES PEREIRA  
 Data: 05/03/2023 14:21:03 -03'00'  
 Verifique em <https://verificador.ti.br>

<b>DESPRO</b>		CONTRATO Nº	ART Nº
		PROJETO Nº	
RESPONSÁVEL TÉCNICO	COORDENADOR DA EMPRESA PROJETISTA		PROJETISTA
VIRGILIO WAGNER A. PEREIRA CREA: 256513/D	MARCOS ANTONIO A. MAIA CREA: 43041/D		VIRGILIO WAGNER A. PEREIRA
SISTEMA DE ESGOTAMENTO SANITÁRIO INTERCEPTOR DE ESGOTO INTERMITENTE II GLEBA ÚNICA DESCRIÇÃO TOPOGRÁFICA			DATA
			JANEIRO/2023
			ESCALA
			1:250
			TIPO
			TP
			FOLHA
			ÚNICA
APROVADO	VISTO	VISTO	VISTO
MÁRCIA FRAGOSO SOARES DTE-DIR. DESENV. TECN. M'ÉIO AMB. E EMPREEND.	CLÁUDIO CÉSAR DOTTI SPEM-SUPERINTENDÊNCIA DE EMPREENDIMENTOS	WELLINGTON CARLOS DIAS USPR-UNID. DE SERV. DE GESTÃO DE PROJETOS	COORDENADOR DA COPASA
MINAS NOVAS – MG COMPANHIA DE SANEAMENTO DE MINAS GERAIS			

NOME DO ARQUIVO DIGITAL

PROJEÇÃO UNIVERSAL TRANSVERSA DE MERCATOR  
 MERIDIANO CENTRAL 45° W G - FUSO 23  
 DATUM OFICIAL - SIRGAS 2000



PROPRIETÁRIO - NATÁLIA ELIZETE R. BORGES SILVA

MINAS NOVAS/MG

DATUM SIRGAS 2000 / MERIDIANO CENTRAL - 45° W (FUSO 23K)

LADOS		AZIMUTES	DISTANCIA (m)	COORDENADAS (UTM)	
Vértices	Vértices			N (metros)	E (metros)
-P1	-P2	91°20'33"	3,13	8.094.266,813	756.686,779
-P2	-P3	165°03'01"	28,23	8.094.266,740	756.689,904
-P3	-P4	257°51'09"	3,00	8.094.239,470	756.697,185
-P4	-P1	345°03'01"	28,96	8.094.238,838	756.694,249

Imóvel: Gleba Única  
 Área: 85,77 m<sup>2</sup>  
 Classificação: Urbano  
 Utilização: Faixa de servidão  
 Proprietária: Natália Elizete R. Borges Silva  
 Endereço: Travessa da rua Berílio s/n, bairro Saudade

MARCOS  
 ANTONIO ALVES  
 MAIA:46299734  
 604

Assinado de forma  
 digital por MARCOS  
 ANTONIO ALVES  
 MAIA:46299734604  
 Dados: 2023.03.11  
 17:41:56 -03'00'



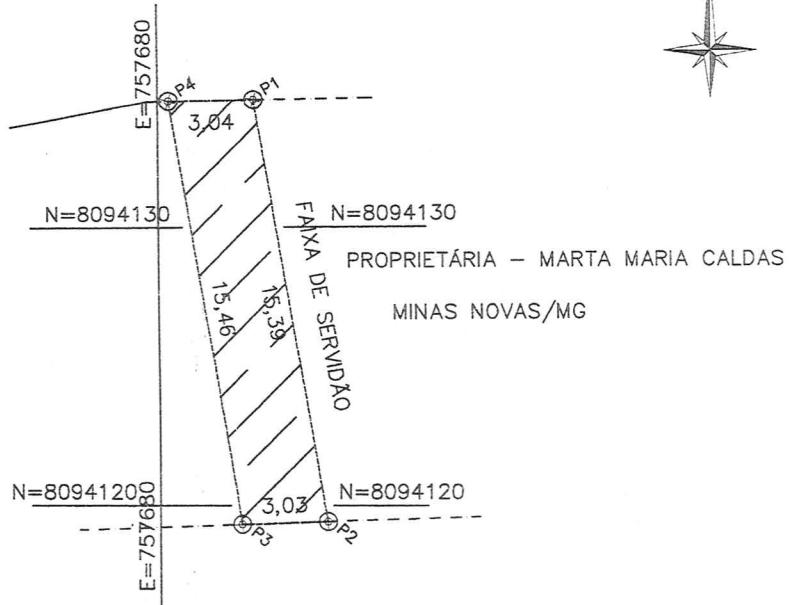
Documento assinado digitalmente  
 VIRGILIO WAGNER ANTUNES PEREIRA  
 Data: 05/03/2023 14:13:44 -0300  
 Verifique em https://verificador.iti.br

<b>DESPRO</b>		CONTRATO N°	ART N°
		PROJETO N°	
RESPONSÁVEL TÉCNICO	COORDENADOR DA EMPRESA PROJETISTA		PROJETISTA
VIRGÍLIO WAGNER A. PEREIRA CREA: 256513/D	MARCOS ANTÔNIO A. MAIA CREA: 43041/D		VIRGÍLIO WAGNER A. PEREIRA
SISTEMA DE ESGOTAMENTO SANITÁRIO INTERCEPTOR DE ESGOTO INTERMITENTE II GLEBA ÚNICA DESCRIÇÃO TOPOGRÁFICA			DATA
			JANEIRO/2023
			ESCALA
APROVADO		VISTO	VISTO
MÁRCIA FRAGOSO SOARES DTE-DR. DESENV. TECN. MEIO AMB. E EMPREEND.		CLÁUDIO CÉSAR DOTTI SPEM-SUPERINTENDÊNCIA DE EMPREENHIMENTOS	WELLINGTON CARLOS DIAS JSPR-UNID. DE SERV. DE GESTÃO DE PROJETOS
			VISTO
			COORDENADOR DA COPASA
MINAS NOVAS - MG COMPANHIA DE SANEAMENTO DE MINAS GERAIS			

NOME DO ARQUIVO DIGITAL



PROJEÇÃO UNIVERSAL TRANSVERSA DE MERCATOR  
 MERIDIANO CENTRAL 45° W - FUSO 23  
 DATUM OFICIAL - SIRGAS 2000



DATUM SIRGAS 2000 / MERIDIANO CENTRAL - 45° W (FUSO 23K)

LADOS		AZIMUTES	DISTANCIA (m)	COORDENADAS (UTM)	
Vértices	Vértices			N (metros)	E (metros)
-P1	-P2	170°34'35"	15,39	8.094.134,610	757.683,420
-P2	-P3	268°04'45"	3,03	8.094.119,430	757.685,940
-P3	-P4	350°34'35"	15,46	8.094.119,329	757.682,916
-P4	-P1	89°23'37"	3,04	8.094.134,577	757.680,385

Imóvel: Gleba única  
 Área: 46,27 m<sup>2</sup>  
 Classificação: Urbano  
 Utilização: Faixa de serviço  
 Proprietária: Marta Maria Caldas  
 Endereço: Rua Nsa Sra Aparecida s/n, bairro Centro

MARCOS ANTONIO ALVES  
 MAIA:46299734604  
 Assinado de forma digital por MARCOS ANTONIO ALVES MAIA:46299734604  
 Dados: 2023.03.11 17:40:33 -03'00'

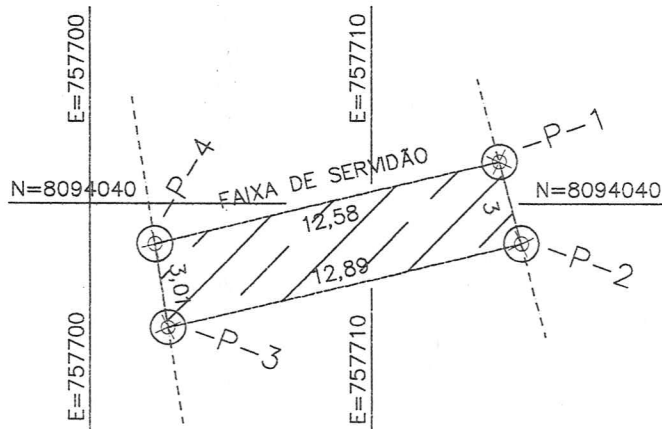


Documento assinado digitalmente  
 VIRGILIO WAGNER ANTUNES PEREIRA  
 Data: 05/03/2023 14:10:40 -0300  
 Verifique em <https://verificador.br.br>

<b>DESPRO</b>		CONTRATO N°	ART N°
		PROJETO N°	
RESPONSÁVEL TÉCNICO	COORDENADOR DA EMPRESA PROJETISTA		PROJETISTA
VIRGILIO WAGNER A. PEREIRA CREA: 256513/D	MARCOS ANTONIO A. MAIA CREA: 43041/D		VIRGILIO WAGNER A. PEREIRA
SISTEMA DE ESGOTAMENTO SANITÁRIO INTERCEPTOR DE ESGOTO INTERMITENTE III GLEBA ÚNICA DESCRIÇÃO TOPOGRÁFICA			DATA JANEIRO/2023
			ESCALA 1:250
			TIPO TP
APROVADO MÁRCIA FRAGOSO SOARES DTE-DIR. DESENV. TECN. MEIO AMB. E EMPREEND.	VISTO CLÁUDIO CÉSAR DOTTI SPEM-SUPERINTENDENCIA DE EMPREENDIMENTOS	VISTO WELLINGTON CARLOS DIAS JSPR-UNID. DE SERV. DE GESTÃO DE PROJETOS	VISTO COORDENADOR DA COPASA
MINAS NOVAS – MG COMPANHIA DE SANEAMENTO DE MINAS GERAIS			

NOME DO ARQUIVO DIGITAL

PROPRIETÁRIO – JOSÉ GOMES DE MEIRA  
 MINAS NOVAS/MG



DATUM SIRGAS 2000 / MERIDIANO CENTRAL - 45° W (FUSO 23K)

LADOS		AZIMUTES	DISTANCIA (m)	COORDENADAS (UTM)	
Vértices	Vértices			N (metros)	E (metros)
-P-1	-P-2	165°04'19"	3,00	8.094.041,494	757.714,542
-P-2	-P-3	256°36'39"	12,89	8.094.038,594	757.715,315
-P-3	-P-4	351°09'16"	3,01	8.094.035,608	757.702,770
-P-4	-P-1	76°36'39"	12,58	8.094.038,582	757.702,308

Imóvel: Gleba Única  
 Área: 38,21 m<sup>2</sup>  
 Classificação: Urbano  
 Utilização: Faixa de servidão  
 Proprietário: José Gomes de Meira  
 Endereço: Rua Sem none, S/N, paralela a rua JK, bairro Padre Emiliano

MARCOS ANTONIO ALVES  
 MAIA:46299734604

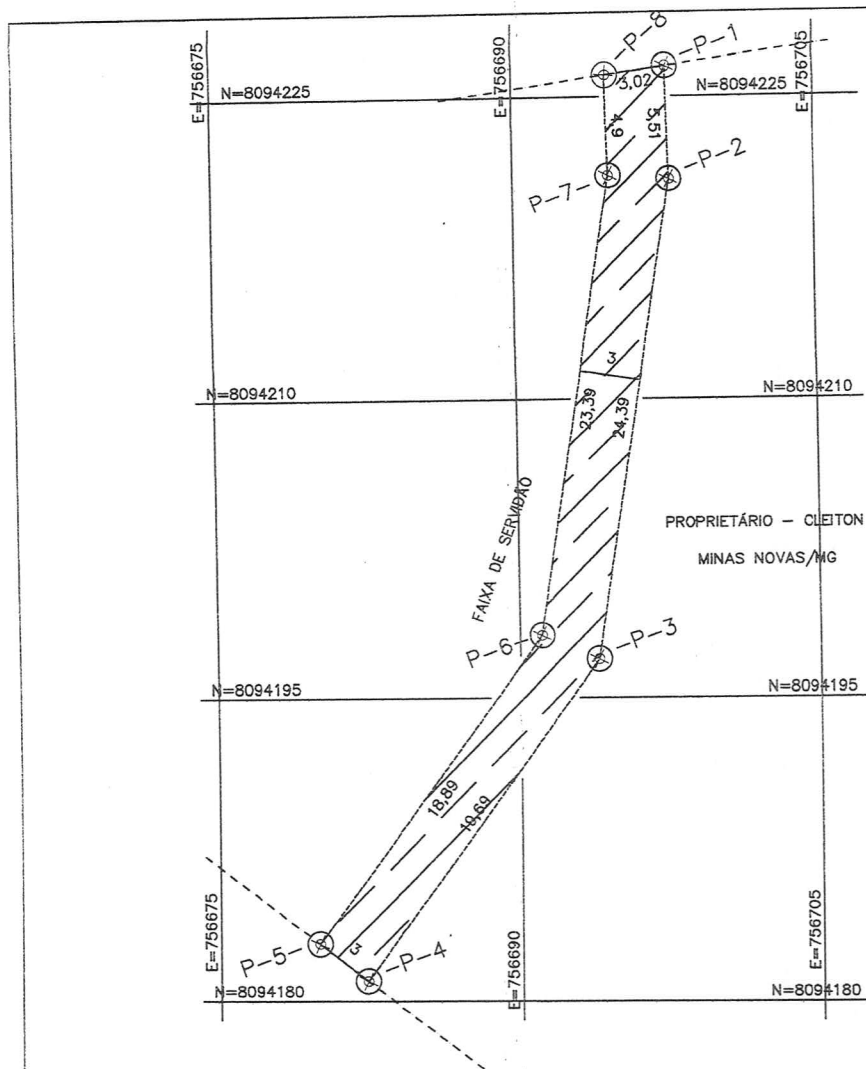
Assinado de forma digital por MARCOS ANTONIO ALVES MAIA:46299734604  
 Data: 2023.03.11 17:37:52  
 03108



Documento assinado digitalmente  
 VIRGILIO WAGNER ANTUNES PEREIRA  
 Data: 05/03/2023 14:10:40-0306  
 Verifique em <http://verificador.itb.br>

<b>DESPRO</b>		CONTRATO Nº	ART Nº
		PROJETO Nº	
RESPONSÁVEL TÉCNICO VIRGÍLIO WAGNER A. PEREIRA CREA: 256513/D	COORDENADOR DA EMPRESA PROJETISTA MARCOS ANTONIO A. MAIA CREA: 43041/D		PROJETISTA VIRGÍLIO WAGNER A. PEREIRA
SISTEMA DE ESGOTAMENTO SANITÁRIO INTERCEPTOR DE ESGOTO NTERMITENTE III GLEBA ÚNICA DESCRIÇÃO TOPOGRÁFICA			DATA JANEIRO/2023
			ESCALA 1:250
			TIPO TP
APROVADO MÁRCIA FRAGOSO SOARES DTE-DIR. DESENV. TECN. MEIO AMB. E EMPREEND.	VISTO CLÁUDIO CÉSAR DOTTI SPEM-SUPERINTENDÊNCIA DE EMPREENDIMTOS	VISTO WELLINGTON CARLOS DIAS USPR-JMID. DE SERV. DE GESTÃO DE PROJETOS	VISTO COORDENADOR DA COPASA
MINAS NOVAS – MG COMPANHIA DE SANEAMENTO DE MINAS GERAIS			

NOME DO ARQUIVO DIGITAL



PROJEÇÃO UNIVERSAL TRANSVERSA DE MERCATOR  
MERIDIANO CENTRAL 45° W G - FUSO 23  
DATUM OFICIAL - SIRGAS 2000



PROPRIETÁRIO - CLEITON RODRIGUES PEREIRA  
MINAS NOVAS/MG

DATUM SIRGAS 2000 / MERIDIANO CENTRAL - 45° W (FUSO 23K)

LADOS		AZIMUTES	DISTANCIA (m)	COORDENADAS (UTM)	
Vértices	Vértices			N (metros)	E (metros)
-P-1	-P-2	178°41'22"	5,51	8.094.226,457	756.697,666
-P-2	-P-3	189°03'12"	24,39	8.094.220,946	756.697,792
-P-3	-P-4	216°18'13"	19,69	8.094.196,865	756.693,955
-P-4	-P-5	307°42'18"	3,00	8.094.180,994	756.682,296
-P-5	-P-6	36°18'13"	18,89	8.094.182,830	756.679,921
-P-6	-P-7	9°03'12"	23,39	8.094.198,055	756.691,107
-P-7	-P-8	358°41'22"	4,90	8.094.221,150	756.694,787
-P-8	-P-1	82°08'53"	3,02	8.094.226,044	756.694,675

Imóvel: Gleba Única  
Área: 145,15 m<sup>2</sup>  
Classificação: Urbano  
Utilização: Faixa de servidão  
Proprietário: Cleiton Rodrigues Pereira  
Endereço: Travessa da Rua Berilo, s/n, bairro Saudade

MARCOS ANTONIO ALVES  
MAIA:46299734604

Assinado de forma digital por  
MARCOS ANTONIO ALVES  
MAIA:46299734604  
Emissão: 2023.03.11 17:37:08.0367

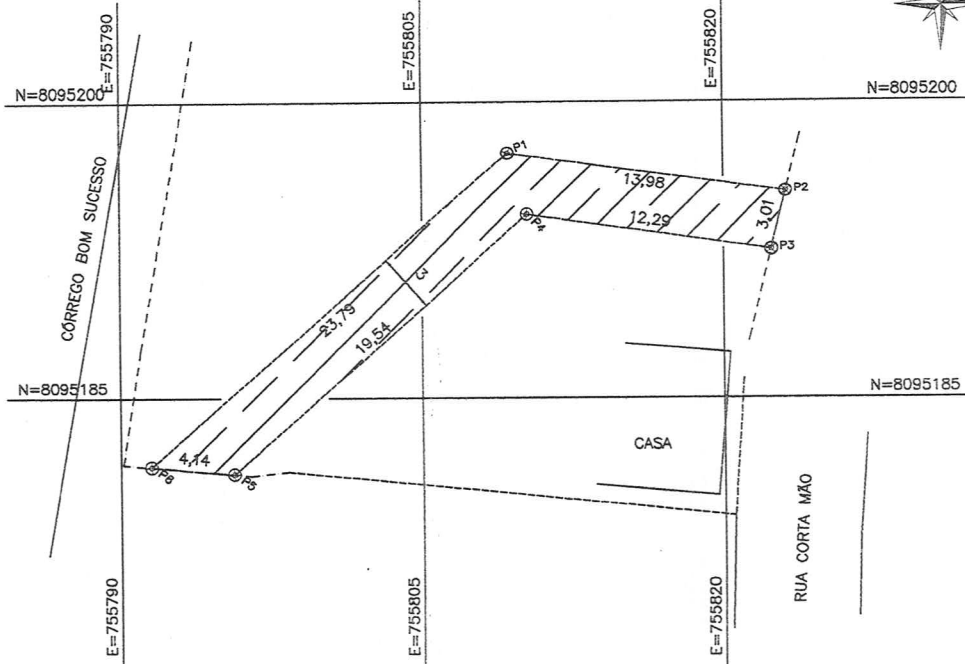


Documento assinado digitalmente  
VIRGILIO WAGNER ANTUNES PEREIRA  
Data: 05/03/2023 14:07:40-0300  
Verifique em <https://verificador.it.br>

<b>DESPRO</b>		CONTRATO N°	ART N°
		PROJETO N°	
RESPONSÁVEL TÉCNICO	COORDENADOR DA EMPRESA PROJETISTA		PROJETISTA
VIRGILIO WAGNER A. PEREIRA CREA: 256513/D	MARCOS ANTONIO A. MAIA CREA: 43041/D		VIRGILIO WAGNER A. PEREIRA
SISTEMA DE ESGOTAMENTO SANITÁRIO INTERCEPTOR DE ESGOTO INTERMITENTE II GLEBA ÚNICA DESCRIÇÃO TOPOGRÁFICA			DATA JANEIRO/2023
			ESCALA 1:350
			TIPO TP
APROVADO MÁRCIA FRAGOSO SOARES DTE-DIR. DESENV. TECN. MEIO AMB. E EMPREEND.	VISTO CLÁUDIO CÉSAR DOTTI SPEM-SUPERINTENDÊNCIA DE EMPREENDIMENTOS	VISTO WELLINGTON CARLOS DIAS JUSPR-UNID. DE SERV. DE GESTÃO DE PROJETOS	VISTO COORDENADOR DA COPASA
MINAS NOVAS – MG COMPANHIA DE SANEAMENTO DE MINAS GERAIS			

NOME DO ARQUIVO DIGITAL

PROJEÇÃO UNIVERSAL TRANSVERSA DE MERCATOR  
MERIDIANO CENTRAL 45° W - FUSO 23  
DATUM OFICIAL - SIRGAS 2000



DATUM SIRGAS 2000 / MERIDIANO CENTRAL - 45° W (FUSO 23K)

LADOS		AZIMUTES	DISTANCIA (m)	COORDENADAS (UTM)	
Vértices	Vértices			N (metros)	E (metros)
-P1	-P2	98°16'01"	13,98	8.095.197,337	755.809,290
-P2	-P3	193°54'23"	3,01	8.095.195,327	755.823,124
-P3	-P4	278°16'01"	12,29	8.095.192,400	755.822,399
-P4	-P5	228°22'11"	19,54	8.095.194,167	755.810,239
-P5	-P6	274°52'49"	4,14	8.095.181,184	755.795,632
-P6	-P1	48°22'11"	23,79	8.095.181,535	755.791,511

Imóvel: Gleba Única  
 Área: 104,39 m<sup>2</sup>  
 Classificação: Urbano  
 Utilização: Faixa de servidão  
 Proprietário: Sebastião Rodrigues dos Santos  
 Endereço: Rua Corta Mão, n° 245, Centro, Minas Novas- MG

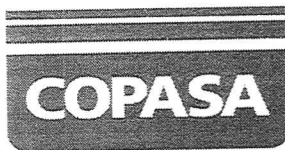
MARCOS ANTONIO ALVES  
 Assinado de forma digital por MARCOS ANTONIO ALVES 1046406299734604  
 MAIA:462997346 Data: 2023.03.11 17:45:04 -03'00'



Documento assinado digitalmente  
 VIRGILIO WAGNER ANTUNES PEREIRA  
 Data: 05/03/2023 14:17:49 -03'00'  
 Verifique em https://verificador.id.br/

<b>DESPRO</b>		CONTRATO N°	ART N°
		PROJETO N°	
RESPONSÁVEL TÉCNICO	COORDENADOR DA EMPRESA PROJETISTA		PROJETISTA
VIRGILIO WAGNER A. PEREIRA CREA: 256513/D	MARCOS ANTONIO A. MAIA CREA: 43041/D		VIRGILIO WAGNER A. PEREIRA
<b>SISTEMA DE ESGOTAMENTO SANITÁRIO</b> <b>INTERCEPTOR DE ESGOTO DO CÓRREGO BOM SUCESSO</b> GLEBA ÚNICA DESCRIÇÃO TOPOGRÁFICA			DATA JANEIRO/2023
			ESCALA 1:350
			TIPO TP
APROVADO MÁRCIA FRAGOSO SOARES DTE-DIR. DESENV. TÉCN. N.º 010 ANB. E EMPREEND.	VISTO CLÁUDIO CÉSAR DOTTI SPEN-SUPERINTENDÊNCIA DE EMPREENDIMENTOS	VISTO WELLINGTON CARLOS DIAS USPR-UNID. DE SERV. DE GESTÃO DE PROJETOS	VISTO COORDENADOR DA COPASA
<b>MINAS NOVAS – MG</b> <b>COMPANHIA DE SANEAMENTO DE MINAS GERAIS</b>			

NOME DO ARQUIVO DIGITAL



# CONSÓRCIO SHRAJA

## MEMORIAL DESCRITIVO

**DESCRIÇÃO TOPOGRÁFICA DA FAIXA DE SERVIDÃO DO INTERCEPTOR DE ESGOTO 01, MUNICÍPIO DE MINAS NOVAS- MG.**

**PROPRIETÁRIO:** VINÍCIUS

**ENDEREÇO:** Minas Novas, MG.

**ÁREA:** 161,00 m<sup>2</sup> (cento e sessenta e um metros quadrados).

**UTILIZAÇÃO DO TERRENO:** Servidão

**CLASSIFICAÇÃO DO TERRENO:** Urbano não parcelado

**DATUM:** SIRGAS 2000 - **FUSO:** 23K - **MERIDIANO CENTRAL:** 45°W

**MATERIALIZAÇÃO DO PONTO DE PARTIDA, TRANSPORTE DAS AMARRAÇÕES E DESCRIÇÃO DAS DIVISAS.**

**ESSA FAIXA DE SERVIDÃO SE DEFINE POR 3,00 METROS DE LARGURA, SENDO 1,50 METROS PARA CADA LADO DO EIXO.**

Partindo do PP (ponto de partida), amarrado em PV edificado junto à cerca de divisa com a área em questão, deste segue, até o vértice **V1**, de coordenadas X=757545.9995 e Y=8093794.1569, seguindo com azimute 238°18'43" e distância 24.494m chega-se ao vértice **V2** com coordenadas X=757525.1571 e Y=8093781.2904. Deste com azimute de 231°40'25" e distância 29.120m chega-se ao vértice **V3** com coordenadas X=757502.3124 e Y=8093763.2316. ponto final dessa descrição confrontando por todos os lados com área remanescente do mesmo proprietário, frente fundos com proprietários não identificados.

BELO HORIZONTE, 25/06/2022

MARCIO JOSE  
BARCELOS:04064297660

Assinado de forma digital por MARCIO  
JOSE BARCELOS:04064297660  
Dados: 2022.07.21 10:09:47 -0300

RT: MÁRCIO JOSÉ BARCELOS  
CREA-MG: 235311/D

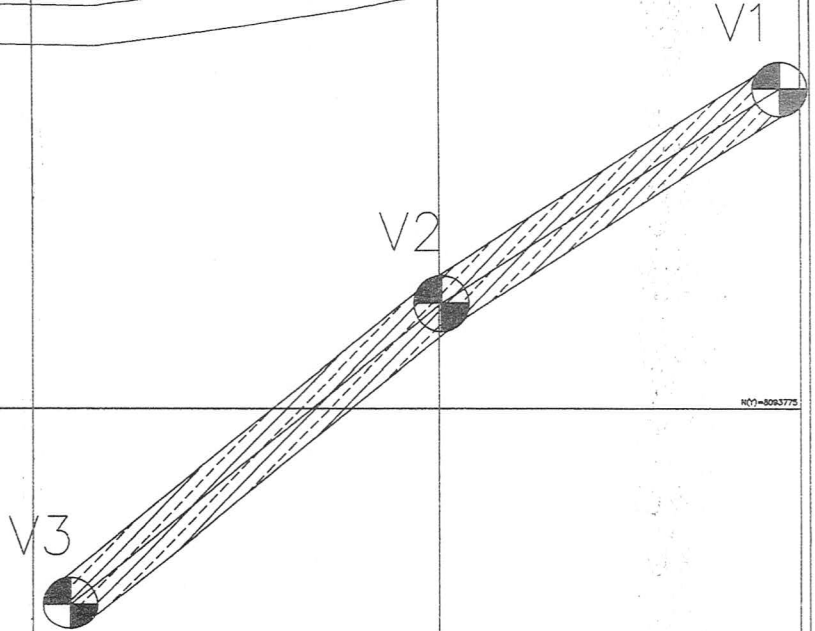


FAIXA DE SERVIDÃO DO INTERCEPTOR 01 – MINAS NOVAS, MG.  
 PROPRIETÁRIO: VINÍCIUS  
 END.: MINAS NOVAS – MG.  
 ÁREA: 161,00 m<sup>2</sup> (CENTO E SESENTA E UM METROS QUADRADOS)

RUA SEM NOME

MURO

RUA DAS FLORES



PONTO	ALINHAMENTO	DISTANCIA	ANG.INTERNO	AZIMUTE	RUMO Q	X	Y
V1	V1-V2	24.494	3°36'21"	238°18'43"	58°18'43" SO	757545.9995	8093794.1569
V2	V2-V3	29.120	173°21'42"	231°40'25"	51°40'25" SO	757525.1571	8093781.2904
V3						757502.3124	8093763.2316

ÁREA= 161,00 m<sup>2</sup>  
 PERÍMETRO= 53,614m

<b>CONSÓRCIO SHRAJA</b>		<b>COPASA</b>		COMPANHIA DE SANEAMENTO DE MINAS GERAIS		ESCALA :	
				MINAS NOVAS - MG		1: 250	
RT	ASS: MARCIO JOSÉ BARCELOS NOME: MÁRCIO JOSÉ BARCELOS	CREA-MG 235.311	VISTO:	SISTEMA DE TRATAMENTO DE ESGOTO MINAS NOVAS, MG FAIXA DE SERVIDÃO DO INTERCEPTOR 01 DESCRIÇÃO TOPOGRÁFICA		N-  FOLHA : 01/01	
DESENHO	MJB	APROV.:					
DATA:	MAIO/2022	DATA:					

ARQ.